



**TAKEUCHI**

**TB320**

Mini Escavadora com cabine ou canopy

A **TB320** é uma mini escavadora de 2 toneladas, incrivelmente potente com elevada capacidade de elevação. Com a TB320, pode manusear uma vasta gama de implementos, uma vez que está equipada com o melhor caudal hidráulico da sua categoria, de 40 l/min no primeiro circuito hidráulico. Com o trem de rodagem recolhido impressiona pela sua manobrabilidade, mesmo nos caminhos mais estreitos da cidade ou durante os trabalhos de renovação dos edifícios. Para obter a máxima estabilidade, pode alargar facilmente o trem de rodagem de forma hidráulica.



- » 1<sup>er</sup> circuito hidráulico auxiliar, con control proporcional, con 40 l/min
- » 4 circuitos hidráulicos, 3 de ellos con control proporcional
- » Anchura de vía hidráulicamente variable - para mayor estabilidad
- » Cilindro de elevación en la parte posterior del brazo lo que proporciona una óptima protección incluso durante los trabajos de demolición
- » Disponible en 2 versiones: con canopy o con cabina de confort



Durante três horas, dois dias  
ou um ano inteiro: se o seu  
trabalho exigir, podes  
comprar e alugar a sua  
TB230.

[www.huppenkothen.com](http://www.huppenkothen.com)

[www.samurai-machinery.com](http://www.samurai-machinery.com)



# Equipamiento de valor añadido de Huppenkothen

Hay equipamiento extra que todo el mundo quiere.

Por eso, en Huppenkothen lo recibes todo de serie. Esto hace que tu excavadora sea más potente, más rápida y más cómoda.

Simplemente más valor.



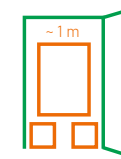
Exclusivo equipamiento extra



Potente



Anchura de vía variable



Compacta

## CABINA CON EQUIPAMIENTO CONFORT

Canopy/Cabina ROPS (ISO12117-2) / OPG (ISO10262 Level I) / TOPS (ISO12117)

Display LCD de 3.5" con indicador de nivel de combustible y temperatura

Calefacción y radio Bluetooth DAB (solamente versión con cabina)

Asiento con amortiguación mecánica

HFM Basic (HUPPIFleetManagement) - sistema telemático con 2 años de duración, prorrogable contra recargo

## EQUIPAMIENTO TÉCNICO Y DE SEGURIDAD

Doble filtro de aire - protección adicional para el motor

Muelle en freno de láminas de aparcar

Muelle en freno de láminas de giro

Acumulador de presión para liberar la presión en los circuitos auxiliares y bajada de emergencia del brazo

Puntos de elevación en el techo (solamente versión con cabina)

Aviso de sobrecarga acústico (EN474-5)

Faros LED - 2 x cabina/canopy hacia delante, 1 x brazo

Compartimento de almacenamiento con herramientas

Enchufe para rotativo (solamente versión con cabina)

Pala dozer ampliable - en función de la anchura de vía

## HIDRÁULICA

4 circuitos hidráulicos, 3 de ellos con control proporcional

1<sup>er</sup> circuito hidráulico, con control proporcional - máx. 40 l/min

2<sup>o</sup> circuito hidráulico, con control proporcional - máx. 11,3 l/min

3<sup>er</sup> circuito hidráulico, para enganche hidráulico HUPPPlate H

4<sup>o</sup> circuito hidráulico, con control proporcional - máx. 11,3 l/min

Anchura de vía hidráulicamente variable - para mayor estabilidad

Válvula de conmutación mecánica - retorno sin presión al usar el martillo

Respiradero en el depósito hidráulico

Válvula pilotada de retención de carga en cilindro de brazo

Amortiguación final en cilindros de elevación y giro de brazo

Servicios adicionales opcionales

**HUPPIWarranty**  
Paquete ampliado de garantía Premium con protección total.

**HUPPIFleetManagement**  
No perderás tus máquinas de vista gracias a la gestión de flota. Los 2 primeros años incluidos en el precio de compra.

MEDIDAS PRINCIPALES	
Peso operativo* (kg)	2.025 (canopy) 2.165 (cabine)
Largura total (mm)	985 (canopy) 1.050 (cabine) 1.370**
Altura total (mm)	2.300 (canopy) 2.375 (cabine)
Comprimento de transporte - pala dozer atrás (mm)	4.245
Profundidade de escavação (mm)	2.370
Alcance (mm)	4.090
Comprimento de balancil (mm)	1.130
Raio de giro traseiro (mm)	1.110
Tipo de cadena	Goma
Anchura de cadena (mm)	230
Contacto con el suelo (mm)	1.205
Presión sobre el suelo (kg/cm <sup>2</sup> )	0,32 (canopy) 0,34 (cabina)
Distancia del eje al suelo (mm)	205
Medidas de la pala dozer (mm)	980 (1.370**) x 300

\* Peso propio + HUPPTilt + HUPPPlate + cazo mediano + depósito medio lleno  
\*\* vía ensanchada

#### MOTOR

Tipo	Yanmar 3TNV70 motor de gasoil de 3 cilindros Fase V de gases de escape
Potencia nominal ISO14396 (kW)	12 kW @ 2.500 r.p.m.
Cilindrada (cm <sup>3</sup> )	854
Depósito de combustible (l)	22

#### PRESTACIONES

Velocidad de traslación (km/h)	2,2 (1 <sup>era</sup> marcha) / 4,5 (2 <sup>a</sup> marcha)
Velocidad de giro (r.p.m.)	9,5
Pendiente superable (grados / %)	15 / 27
Giro del brazo izquierda/dcha (°)	78 / 49

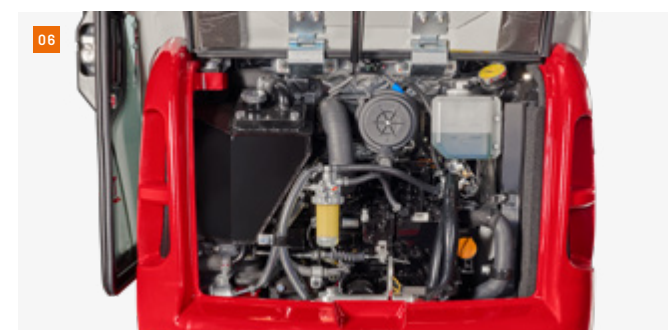
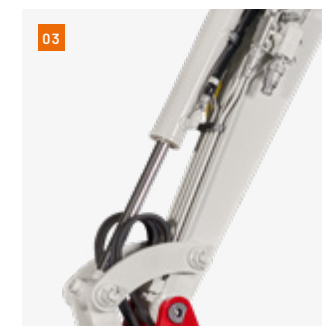
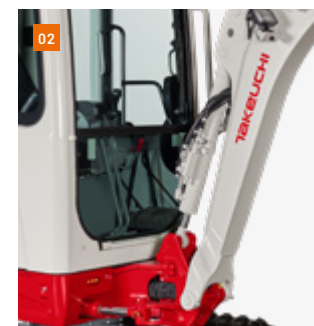
Fuerza de arranque cazo (kN)	17
Fuerza de arranque balancín (kN)	9,1
Fuerza de arranque brazo (kN)	9,2

#### SISTEMA HIDRÁULICO

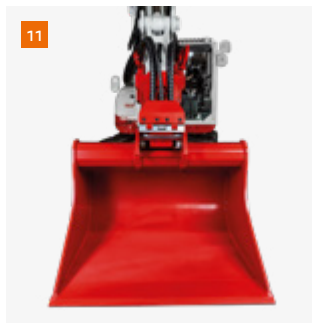
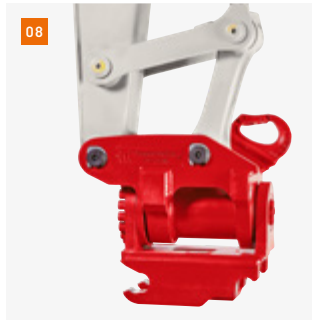
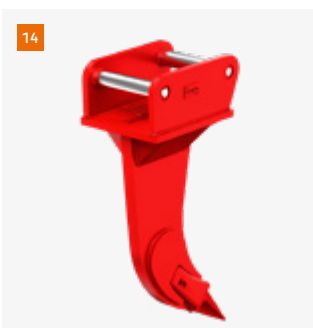
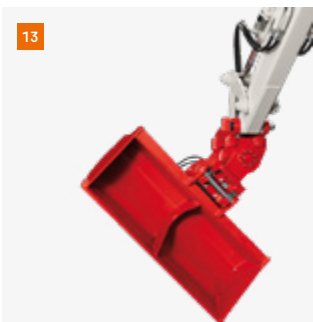
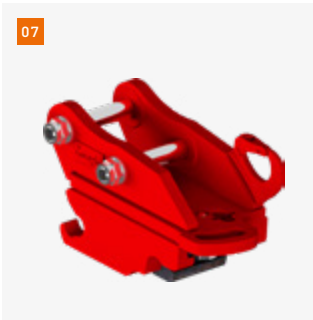
Bombas hidráulicas	Bomba doble de pistones axiales variables + 2 x bomba de engranajes
Presión (bar)	210 x 210 x 180 x 34
Caudal (l/min)	20 x 20 x 10,3 x 6,8
Depósito hidráulico (l)	16 (depósito) / 35 (total)
Tipo de motor de giro	Pistones axiales fijos
Tipo de motor de traslación	Pistones axiales variables

#### CIRCUITOS AUXILIARES

1 <sup>er</sup> circuito hidráulico auxiliar martillo (l/min)	40
2 <sup>o</sup> / 4 <sup>o</sup> circuito hidráulico auxiliar Powertilt/pinza (l/min)	11,3



- 01 Puesto de conductor ergonómico para trabajar sin fatiga.
- 02 Botella de elevación en la parte posterior del brazo lo que proporciona una óptima protección contra daños.
- 03 Balancín largo con 4 circuitos hidráulicos de serie, 3 de ellos con control proporcional, para una multitud de accesorios; válvulas de retención de carga en cilindro de elevación; montaje superior de los circuitos AUX3 (enganche rápido HUPPPlate H) y AUX4 (HUPPTilt)
- 04 Anchura de vía hidráulicamente variable - para mayor estabilidad.
- 05 Compartimento de almacenamiento con cerradura para la pistola de grasa.
- 06 Amplia tapa de registro garantiza un acceso óptimo a los componentes de mantenimiento hidráulico y de combustible, la batería y para la limpieza del radiador.



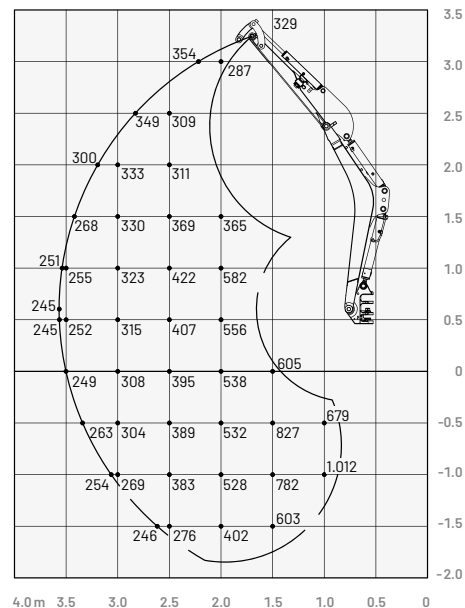
- 07 Engate rápido mecânico HUPPPlate M
- 08 Implemento giratório HUPPTilt com engate rápido hidráulico HUPPPlate H
- 09 Martelo hidráulico HUPPBREAK 20
- 10 Pinça universal HUPPGrip U20 II com HUPPTilt
- 11 HUPPTilt com engate rápido hidráulico HUPPPlate H, os baldes podem ser montados ao contrário
- 12 Broca X2500
- 13 HUPPTilt com balde de limpeza fixo
- 14 Ripper Martin



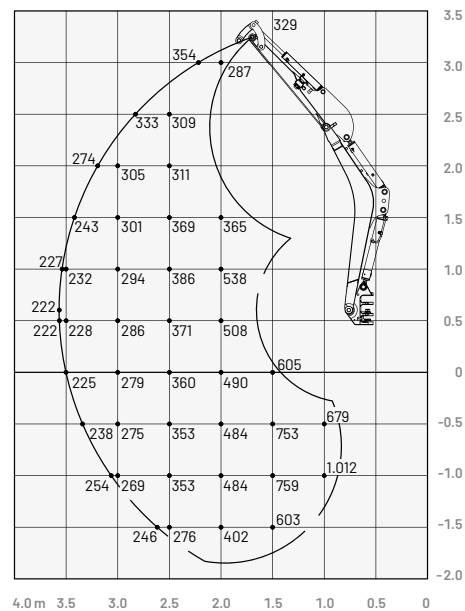
Mais acessórios em  
[huppenkothen.com/  
 accessorios-para-  
 excavadoras](http://huppenkothen.com/acessorios-para-excavadoras)

## Capacidades de carga (kg)

### Cabine, pela frente (pala dozeir levantada)



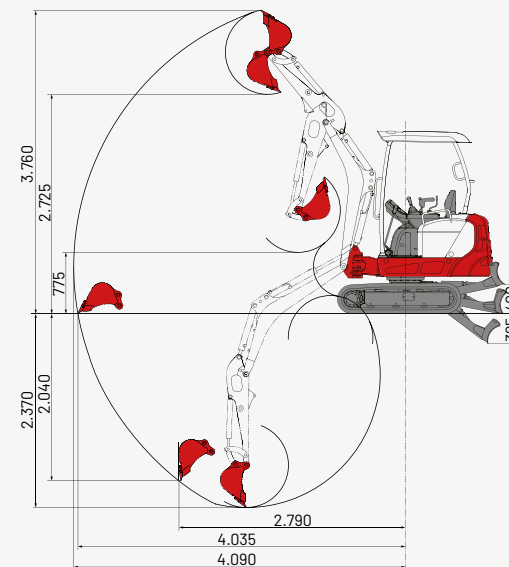
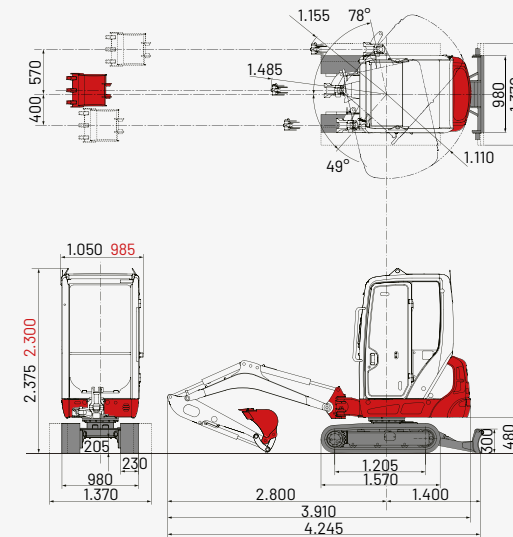
### Canopy, pela frente (pala dozeir levantada)



## Dimensões (mm)

Preto: cabine e canopy

Vermelho: dimensões diferentes canopy



As cargas indicadas nas tabelas a esquerda não excedem 87% da capacidade de elevação hidráulica ou em 75% da carga basculante.

## Huppenkothen - seu trabalho, seu parceiro, seu sucesso!

Se queres comprar ou alugar uma máquina de construção, valoras a qualidade e não quer perder tempo: Huppenkothen é a sua escolha perfeita. Aqui encontrará tudo o que precisa para sua obra. Se tiver qualquer pergunta:

**Estamos sempre à sua disposição.**

**42**

Delegações

**390**

Trabalhadores

**4.500+**

Máquinas

**100 %**

Serviço

### ÁUSTRIA (AT)

/

#### Huppenkothen GmbH

Bundesstraße 117 / 6923 Lauterach

T +43 50 663 400 / F +43 5574 778 24

info@huppenkothen.com

### ESPAÑA (ES)

/

#### Huppenkothen GmbH

T +34 902 050 032

M +34 606 321 116 Hamid

M +34 682 623 072 Nacho

### PORTUGAL (PT)



Avenida Eng. Duarte Pacheco, Amoreiras,

Torre, Piso 3, Sala 7

1070 - 103 Lisboa

Website - [www.samurai-machinery.com](http://www.samurai-machinery.com)

Contactos + 351 255 490 420 / [info@samurai-machinery.com](mailto:info@samurai-machinery.com)

A gama completa de  
produtos e serviços  
da Huppenkothen

