

TAKEUCHI

TB290-2 TB290-2 V

Mini Escavadora com braço monobloco ou
braço articulado



A mini escavadora Takeuchi **TB290-2 (V)** é a perfeita todo o terreno para todas as necessidades. O modo ECO, o sistema hidráulico Load-Sensing e o ralentim automático fazem que nesta máquina de 9 toneladas seja extremamente eficiente. Com o seu caudal ajustável e programável com um máximo de 100 l no primeiro circuito auxiliar, a TB290-2 (V) oferece a máxima flexibilidade.



- » 1º circuito hidráulico auxiliar, com controlo proporcional, com 100 l/min High Flow
- » Câmara de marcha atrás com visualização automática no display multifunções a cores
- » Boa iluminação ao redor da máquina graças aos 6 faróis LED
- » Disponível em 2 versões: TB290-2 com braço monobloco e TB290-2 V com braço articulado



Durante três horas, dois dias ou um ano inteiro: se o seu trabalho exige, podes comprar e alugar a sua TB290-2 (V).

www.huppenkothen.com

www.samurai-machinery.com



Equipamento de valor

acrescentado da Huppenkothen

Existe equipamento extra que todos querem.

Por isso, a Huppenkothen oferece tudo de série. Isto faz com que a tu escavadora seja mais potente, mais rápida e mais cómoda.

Simplemente mais valor acrescentado.

HIDRÁULICA

4 circuitos hidráulicos, 3 deles com controlo proporcional

Caudales ajustáveis no display

1º circuito hidráulico: 3 memórias, 2º/4º circuito hidráulico: 1 memória

1º circuito hidráulico, com controlo proporcional - máx. 100 l/min

2º circuito hidráulico, com controlo proporcional - máx. 60,6 l/min

3º circuito hidráulico, para engate hidráulico HUPPIplate H

4º circuito hidráulico, com controlo proporcional - máx. 60,6 l/min

Detent Mode - funcionamento contínuo do 1º circuito hidráulico para o martelo

Auto-Tank - retorno automático ao depósito ao usar o martelo

Libertação automática de pressão nos circuitos hidráulicos ao acionar o engate rápido

Bomba hidráulica Load-Sensing com sensor de carga - para mais rentabilidade

Respiro no depósito hidráulico

Válvula pilotada de retenção da carga no cilindro do braço e do balancil (TB290-2 V: também braço articulado)

Amortecimento final nos cilindros de elevação balancil e rotação do braço



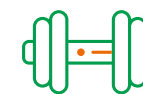
Exclusivo equipamento extra



Potência



Económico



Força regulável

CABINE COM EQUIPAMENTO CONFORTO

Cabine de conforto com grade de proteção do teto ROPS (ISO12117-2) / OPG (ISO10262 Nível I) / FOPS (ISO10262 Nível II)

Display multifunções de 5,7" a cores

Ar condicionado com controlo eletrónico com quatro saídas de ar

Porta copos com função de arrefecimento

Rádio Bluetooth com USB

Assento de conforto com suspensão ou pneumático e aquecimento do assento

HFM (HUPPIFleetManagement) - sistema telemático com 2 anos de duração, extensível mediante renovação

Modo Eco - para aumentar a rentabilidade

Autoralentim - otimização do consumo

Parasol e esguicho

EQUIPAMENTO TÉCNICO E DE SEGURANÇA

Duplo filtro de ar - proteção adicional para o motor

Tensão hidráulica automática de correntes

Braço com dois cilindros de elevação (apenas TB290-2)

Mola de freio de lâminas de estacionamento

Mola de freio de lâminas de rotação

Bomba eléctrica de reabastecimento

Acumulador de pressão para libertar a pressão nos circuitos auxiliares e descida de emergência do braço

Compartimento de armazenamento com ferramentas

Aviso de sobrecarga acústico (EN474-5)

Camara de marcha atrás - para mais segurança

Faros LED: 2 x cabine parte da frente, 2 x cabine parte da trás, 1 x capot frente, 1 x braço

Tomadas no teto para o pirilampo rotativo

Equipamento e serviços adicionais opcionais



HUPPLub

O sistema de lubrificação central da Huppenkothen para que tudo funcione nas perfeições.

/

HUPPView

Sistema de controlo da posição do balde para um trabalho preciso.

/

HUPPLevel

Sistema de nivelamento automática.

/

HUPPIWarranty

Pacote amplo da garantia Premium com proteção total.

/

HUPPIFleetManagement

Não perderá as suas máquinas de vista graças a gestão de frota. Os 2 primeiros anos incluídos no preço de compra.



MEDIDAS PRINCIPAIS	TB290-2	TB290-2 V
Peso operativo* (kg)	8.820	9.160
Largura total (mm)	2.200	2.200
Altura total (mm)	2.550	2.550
Comprimento de transporte - pala dozer atrás (mm)	7.000	7.210
Profundidade de escavação (mm)	4.410	4.480
Alcance (mm)	7.275	7.775
Comprimento de balancil (mm)	1.960	2.130
Raio de rotação traseiro (mm)	1.650	1.685
Tipo de correntes	Borracha	Borracha
Largura das correntes (mm)	450	450
Contacto com o solo (mm)	2.210	2.210
Pressão sobre o solo (kg/cm ²)	0,376	0,39
Distância do eixo ao solo (mm)	370	370
Medidas da pala dozer (mm)	2.200 x 500	2.200 x 500

* Peso próprio + PT + HUPPplate + balde medio + depósito meio cheio

MOTOR

Tipo	YANMAR 4TNV98CT motor gasóleo de 4 cilindros, Commonrail, turbo Fase V de gases de escape
Pós tratamento dos gases de escape	DPF y DOC
Potência nominal ISO14396 (kW)	51,6 kW @ 2.000 r.p.m.
Cilindrada (cm ³)	3.318
Depósito de combustível (l)	128

PRESTAÇÕES

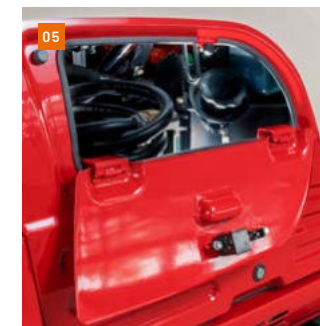
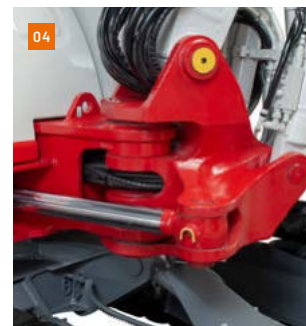
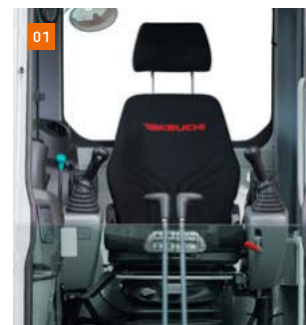
Velocidade de translação (km/h)	2,6 (1º Vel.) / 5 (2º Vel.)
Velocidade de rotação (r.p.m.)	10,3
Inclinações máximas (graus / %)	35 / 70
Rotação do braço esq./drt. (°)	70 60
Força de arranque balde (kN)	59,1
Força de arranque balancil (kN)	TB290-2: 37,9 / TB290-2 V: 40
Força de arranque braço (kN)	46,2

SISTEMA HIDRÁULICO

Bombas hidráulicas	1x bomba Load-Sensing com regulação por potência + 2x bomba de engrenagens
Pressão (bar)	275 x 240 x 35
Caudal (l/min)	224 x 60,6 x 16
Depósito hidráulico (l)	73 (depósito) / 140 (total)
Tipo de motor de rotação	Pistões axiais fixos
Tipo de motor de translação	Pistões axiais variável

CIRCUITOS AUXILIARES

1º circuito hidráulico auxiliar martelo (l/min)	100
3 memórias para o caudal	
2º/4º circuito hidráulico auxiliar PowerTilt/pinça (l/min)	60,6
1 memória para o caudal	



01 Cabine de conforto insonorizada e com poucas vibrações, com assento de conforto com suspensão pneumática e aquecimento do assento. Joysticks ergonómicos que balançam com o assento do operador.

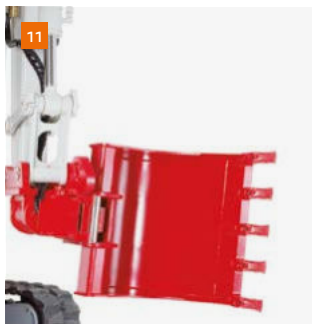
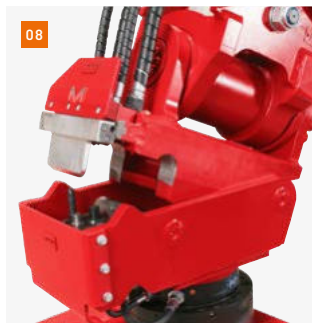
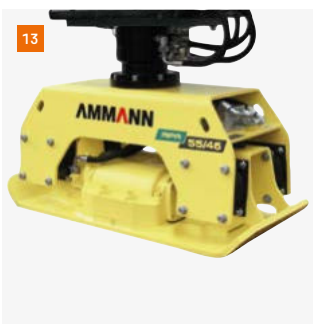
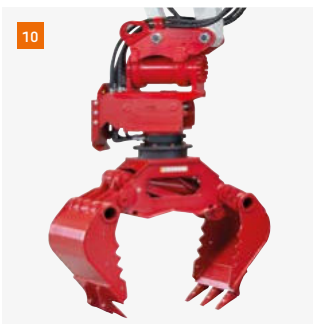
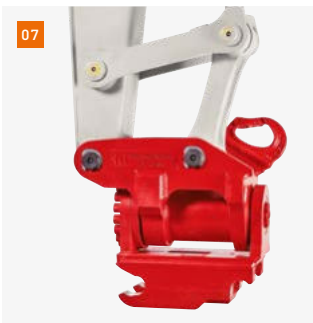
02 Câmara de marcha atrás - para mais segurança

03 Controlos bem posicionados com um display grande, claro e fácil de utilizar. Visualização automática da câmara de marcha atrás.

04 Robusto Bloqueio de rotação com mangueiras protegidos e rotação hidráulico do braço; cilindros de elevação, balancil e rotação de braço com amortecimento da posição final.

05 Tampão de gasóleo que fecha com a chave; para um bom acesso à bomba de reabastecimento e ao tapão do depósito.

06 Amplas tampas de registo garantem um bom acesso óptimo aos componentes de manutenção hidráulico e de combustível, a bateria e para a limpeza do radiador.



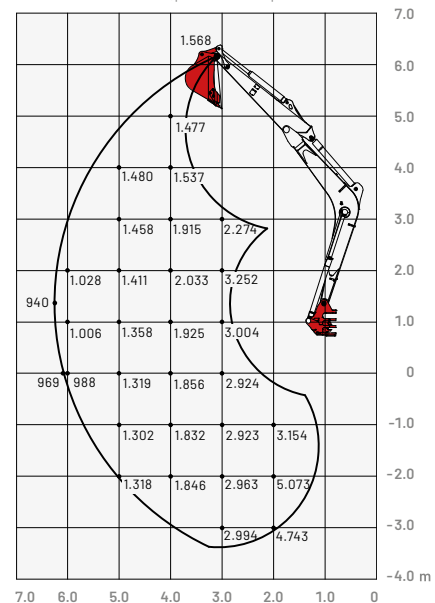
- 07 Implemento giratório HUPPTilt com engate rápido hidráulico HUPPPlate H
- 08 Sistema de engate rápidas HUPPQuick: Conexões hidráulicas que se conetam automaticamente durante a fase de acoplamento
- 09 Martelo hidráulico HUPPBREAK 402 com HUPPQuick
- 10 Pinça universal HUPPGrip UG08 II com HUPPTilt e sistema de engate rápidas HUPPQuick
- 11 HUPPTilt com HUPPPlate H, balde montado ao contrário
- 12 Tesoura - Epiroc CB750
- 13 Placa vibratória - Ammann APA55/46
- 14 Frezadora de cêpos - Epiroc ER250



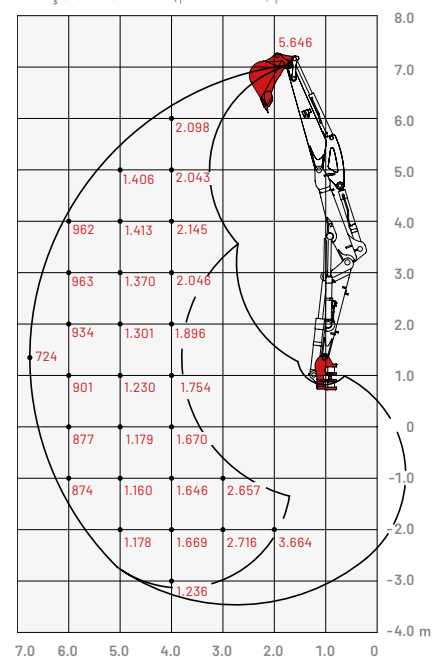
Mais acessórios em
[huppenkothen.com/
 accessorios-para-
 excavadoras](http://huppenkothen.com/acessorios-para-excavadoras)

Capacidades de carga (kg)

Braço monobloc (pela frente, pala dozer levantada)



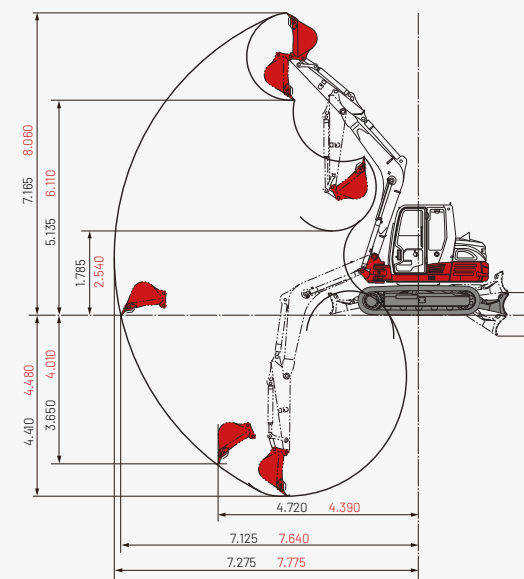
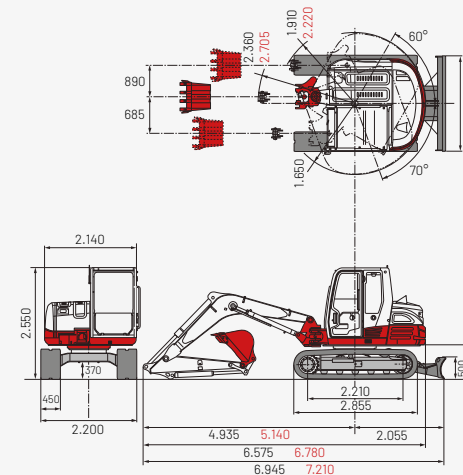
Braço articulado (pela frente, pala dozer levantada)



Dimensões (mm)

Preto: braço monobloco e braço articulado

Vermelho: dimensões diferentes com braço articulado



As cargas indicadas nas tabelas (a esquerda) não excedem 87% da capacidade de elevação hidráulica ou em 75% da carga basculante.

Huppenkothen - o seu trabalho, o seu parceiro, o seu sucesso!

Se queres comprar ou alugar uma máquina de construção,
valoriza a qualidade e não queres perder tempo: a
Huppenkothen é a sua escolha perfeita. Aqui encontrará tudo o
que necessita para as suas obras. Se tiver qualquer pergunta:

Estamos sempre à sua disposição.

41

Delegações

350

Trabalhadores

4.500+

Máquinas

100 %

Serviço

ESPAÑA (ES)

Huppenkothen GmbH

T +34 902 050 032

M +34 606 321 116 Hamid

M +34 682 623 072 Nacho

PORTUGAL (PT)



Avenida Eng. Duarte Pacheco, Amoreiras,
Torre, Piso 3, Sala 7
1070 - 103 Lisboa

Website - www.samurai-machinery.com

Contactos + 351 255 490 420 / info@samurai-machinery.com

A gama completa de
produtos e serviço
da Huppenkothen

