



**TAKEUCHI**

**TB280FR**

Mini Escavadora de Rotação/Raio Zero

A mini escavadora Takeuchi **TB280FR** foi concebida para trabalhar sem restrições em obras mais estreitas.

O deslocamento lateral do braço, patenteado pela Takeuchi, torna esta escavadora de raio zero ainda mais compacta de que uma escavadora de traseira curta.

A TB280FR consegue fazer uma rotação de 360° com um círculo envolvente no solo 3.220 mm. Para escavar na parte da frente e carregar um dumper na parte traseira, inclusive 2.890 mm são suficientes, pelo que a TB280FR pode trabalhar perfeitamente inclusivamente numa rua estreita.



- » 1º circuito hidráulico auxiliar, com controlo proporcional, com 148 l/min High Flow
- » Bomba eléctrica de reabastecimento
- » Boa iluminação ao redor da máquina graças aos 5 faróis LED
- » Cabine rebatível para um acesso fácil ao motor e aos componentes hidráulicos



Durante três horas, dois dias ou um ano inteiro: se o seu trabalho exige, podes **comprar e alugar** a sua TB280FR.

[www.huppenkothen.com](http://www.huppenkothen.com)

[www.samurai-machinery.com](http://www.samurai-machinery.com)



# Equipamento de valor acrescentado da Huppenkothen

## Existe equipamento extra que todos querem.

Por isso, a Huppenkothen oferece tudo de série.

Isto faz com que a tua escavadora seja mais potente, mais rápida e mais cómoda.

## Simplemente mais valor acrescentado.

### HIDRÁULICA

4 circuitos hidráulicos, 3 deles com controlo proporcional

#### Caudais ajustáveis no display

1º circuito hidráulico: 3 memórias, 2º/4º circuito hidráulico: 1 memória

1º circuito hidráulico, com controlo proporcional - máx. 148 l/min

2º circuito hidráulico, com controlo proporcional - máx. 59 l/min

3º circuito hidráulico, para engate hidráulico HUPPPlate H

4º circuito hidráulico, com controlo proporcional - máx. 59 l/min

**Detent Mode** - funcionamento contínuo do 1º circuito hidráulico para o martelo

**Auto-Tank** - retorno automático ao depósito ao usar o martelo

**Libertação automática da pressão nos circuitos hidráulicos** ao acionar o engate rápido

**Respiro no depósito hidráulico**

**Válvula piloto de retenção de carga no cilindro do braço e do balancil**

**Amortecimento final nos cilindros de elevação, balancil e deslocamento lateral do braço**



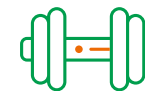
Exclusivo equipamento extra



Círculo envolvente mínimo de 3.220 mm



Económico



Força regulável

### CABINE COM EQUIPAMENTO CONFORTO

Cabine de conforto com rede de proteção do teto ROPS (ISO12117-2) / OPG (ISO10262 Nível I) / TOP GUARD (ISO10262 Nível II)

Display multifunções de 5,7" a cores

Ar condicionado com controlo electrónico com 4 saídas de ar

Aquecimento e rádio

Assento de conforto com suspensão pneumática

HFM (HUPPIFleetManagement) - sistema telemático com 2 anos de duração, extensível mediante renovação

Modo Eco - para aumentar a rentabilidade

Autoralentim - otimização do consumo

Parasol e limpa vidros

### EQUIPAMENTO TÉCNICO E DE SEGURANÇA

Duplo filtro de ar - proteção adicional para o motor

Tensão hidráulica automática das correntes

Mola de freio de estacionamento

Mola de freio de rotação

Bomba eléctrica de reabastecimento

Acumulador de pressão para libertar a pressão nos circuitos auxiliares e descida de emergência do braço

Compartmento de armazenamento com ferramentas

Aviso de sobrecarga acústico (EN474-5)

### Faróis LED

2 x cabine parte da frente, 2 x cabine parte de trás, 1 x braço

Tomadas no teto para o pirilampo rotativo

Equipamento e serviços adicionais opcionais

### HUPPLub

O sistema de lubrificação central da Huppenkothen para que tudo funcione nas perfeições.

### HUPPTronic

Sistemas modulares de assistências: Suporte digital para o operador da escavadora - económico, cómodo e intuitivo de usar.

### HUPPIWarranty

Pacote amplo de garantia Premium com proteção total.

### HUPPIFleetManagement

Não perderá as suas máquinas de vista graças a gestão de frota. Os 2 primeiros anos incluídos no preço de compra.



MEDIDAS PRINCIPAIS	
Peso operativo* (kg)	8.950
Largura total (mm)	2.300
Altura total (mm)	2.725
Comprimento de transporte - pala dozer atrás (mm)	6.860
Profundidade de escavação (mm)	4.375
Alcance (mm)	7.035
Comprimento de balancil (mm)	1.830
Raio de rotação traseiro (mm)	1.280
Tipo de correntes	Borracha
Largura das correntes (mm)	450
Contato com o solo (mm)	2.210
Pressão sobre o solo (kg/cm <sup>2</sup> )	0,38
Distância do eixo ao solo (mm)	315
Medidas da pala dozer (mm)	2.300 x 500

\* Peso próprio + PT + HUPPPlate + balde medio + depósito meio cheio

## MOTOR

Tipo	YANMAR 4TNV98CT motor gasóleo de 4 cilindros, Commonrail, turbo Fase V de gases de escape
Pós tratamento dos gases de escape	DPF y DOC
Potência nominal ISO14396 (kW)	51,6 kW @ 2.000 r.p.m.
Cilindrada (cm <sup>3</sup> )	3.318
Depósito de combustível (l)	100

## PRESTAÇÕES

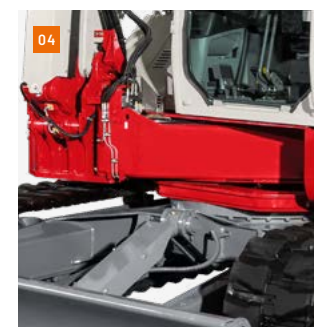
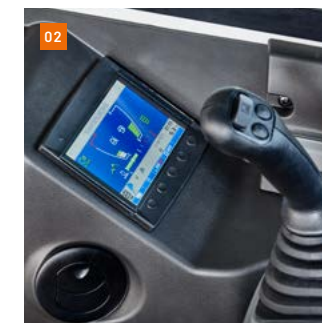
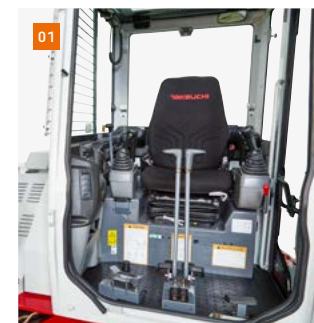
Velocidade de translação (km/h)	2,7(1º Vel.) / 5,2(2º Vel.)
Velocidade de rotação (r.p.m.)	10
Inclinações max. (graus / %)	30 / 58
Rotação do braço esq/drt (°)	30 / 15
Força de arranque balde (kN)	46,7
Força de arranque balancil (kN)	32,9
Força de arranque braço (kN)	23,3

## SISTEMA HIDRÁULICO

Bombas hidráulicas	Bomba dupla de pistões axiais + 2 bombas de engrenagens
Pressão (bar)	275 x 275 x 240 x 35
Caudal (l/min)	74 x 74 x 59 x 15
Depósito hidráulico (l)	71 (depósito) / 147 (total)
Tipo de motor de rotação	Pistões axiais fixos
Tipo de motor de translação	Pistões axiais variáveis

## CIRCUITOS AUXILIARES

1º circuito hidráulico auxiliar martelo (l/min)	148
3 memórias para o caudal	
2º/4º circuito hidráulico auxiliar PowerTilt/pinça (l/min)	59
1 memória para o caudal	



01 Cabine de conforto insonorizada e com poucas vibrações, com assento de conforto com suspensão.

02 Display grande, claro e fácil de utilizar com elementos de controlo visuais e acústicos.

03 Controlos bem posicionados.

04 Sistema de deslocamento lateral do braço, patenteado por TAKEUCHI, extremadamente robusto. Na imagem: com lubrificação centralizada HUPPLub.

05 Cabine rebatível para um fácil acesso ao motor e aos componentes hidráulicos.

06 Amplo compartimento do motor, cómodo acesso para as verificações diárias e aos pontos de manutenção diários. Contrapeso maciço.



## Huppenkothen - o seu trabalho, o seu parceiro, o seu sucesso!

Se queres comprar ou alugar uma máquina de construção, valoriza a qualidade e não queres perder tempo: a Huppenkothen é a sua escolha perfeita. Aqui encontrará tudo o que necessita para as suas obras. Se tiver qualquer pergunta:

**Estamos sempre à sua disposição.**

**41**

Delegações

**350**

Trabalhadores

**4.500+**

Máquinas

**100 %**

Serviço

### ESPAÑA (ES)

Huppenkothen GmbH

T +34 902 050 032

M +34 606 321 116 Hamid

M +34 682 623 072 Nacho

### PORTUGAL (PT)



Avenida Eng. Duarte Pacheco, Amoreiras,  
Torre, Piso 3, Sala 7  
1070 - 103 Lisboa

Website - [www.samurai-machinery.com](http://www.samurai-machinery.com)

Contactos + 351 255 490 420 / [info@samurai-machinery.com](mailto:info@samurai-machinery.com)

A gama completa de  
produtos e serviços  
da Huppenkothen

