



**TAKEUCHI**

# TB260

Mini Escavadora com cabine

A mini escavadora Takeuchi **TB260** tem um desenho extremamente compacto e convence pela sua baixa saliência e um raio de rotação traseiro de apenas 1300 mm, inclusive em obras estreitas. A nossa máquina de 6 toneladas tem um caudal hidráulico de mais de 100 l na 1ª instalação hidráulica, o que permite um bom funcionamento inclusive nos acessórios mais exigentes, como as roçadoras ou cortadoras de raízes.



- » 1º circuito hidráulico auxiliar, com controlo proporcional, com 102,2 l/min
- » Boa iluminação ao redor da máquina graças aos 6 faróis LED
- » Bomba eléctrica de reabastecimento



Durante três horas, dois ou um ano inteiro: se o seu trabalho exige, podes **comprar e auferir** a sua TB260.

[www.huppenkothén.com](http://www.huppenkothén.com)  
[www.samurai-machinery.com](http://www.samurai-machinery.com)



# Equipamento de valor acrescentado da Huppenkothen

## Existe equipamento extra que todos querem.

Por isso, a Huppenkothen oferece tudo de série.

Isto faz com a tua escavadora seja mais potente, mais rápida e mais cómoda.

## Simplemente mais valor acrescentado.



Exclusivo equipamento extra



Potência



Cabine ampla e confortável



Caudal regulável

### CABINE COM EQUIPAMENTO CONFORTO

Cabine de conforto ROPS (ISO12117-2) / OPG (ISO10262 Nível I)

Display multifunções de 5,7" a cores com indicador do nível de combustível e temperatura

Aquecimento e rádio

Ar condicionado com controlo eletrónico com 4 saídas de ar

Assento com amortecimento mecânica com encosto de cabeça

HFM (HUPPIFleetManagement) - sistema telemático com 2 anos de duração, extensível mediante renovação

Modo Eco - para aumentar a rentabilidade

Autoralentim - optimização do consumo

Parasol e esguichos

### EQUIPAMENTO TÉCNICO DE SEGURANÇA

Duplo filtro de ar - proteção adicional para o motor

Mola de freio de estacionamento

Mola de freio de rotação

Bomba eléctrica de reabastecimento

Acumulador de pressão para libertar a pressão nos circuitos auxiliares e descida de emergência do braço

Compartmento de armazenamento com ferramentas

Aviso de sobrecarga acústico (EN474-5)

Faróis LED: 2 x cabine parte da frente, 2 x cabine parte de trás, 1 x capot frente, 1 x braço

Tomadas no teto para o pirilampo rotativo

### HIDRÁULICA

4 circuitos hidráulicos, 3 deles com controlo proporcional

Caudales ajustáveis no display

1º circuito hidráulico: 3 memórias, 2º/4º circuito hidráulico: 1 memória

1º circuito hidráulico, com controlo proporcional - máx. 102,2 l / min

2º circuito hidráulico, com controlo proporcional - máx. 43,9 l / min

3º circuito hidráulico, para engate hidráulico HUPPIplate H

4º circuito hidráulico, com controlo proporcional - máx. 43,9 l / min

Detent Mode - funcionamento contínuo do 1º circuito hidráulico para o martelo

Auto-Tank - retorno automático ao depósito ao usar o martelo

Libertação automática da pressão nos circuitos hidráulicos ao acionar o engate rápido

Respiro no depósito hidráulico

Válvula pilotada de retenção de carga no cilindro do braço e do balancil

Amortecimento final nos cilindros de elevação, balancil e rotação do braço

Equipamento e serviços adicionais opcionais

### HUPPLub

O sistema de lubrificação central da Huppenkothen para que tudo funcione nas perfeições.

### HUPPITronic

Sistemas modulares de assistência: Suporte digital para o operador da escavadora - económico, cómodo e intuitivo de usar.

### HUPPIWarranty

Pacote amplo de garantia Premium com proteção total.

### HUPPIFleetManagement

Não perderás as máquinas de vista graças a gestão de frota. Nos 2 primeiros anos incluídos no preço de compra.



MEDIDAS PRINCIPAIS	
Peso operativo* (kg)	6.030
Largura total (mm)	2.000
Altura total (mm)	2.560
Comprimento de transporte - pala dozer atrás (mm)	6.110
Profundidade de escavação (mm)	3.735
Alcance (mm)	6.120
Comprimento de balancil (mm)	1.620
Raio de rotação traseiro (mm)	1.300
Tipo de correntes	Borracha
Largura das correntes (mm)	400
Contacto com o solo (mm)	2.050
Pressão sobre o solo (kg/cm <sup>2</sup> )	0,315
Distância do eixo ao solo (mm)	330
Medidas depala dozer (mm)	2.000 x 430

\* Peso próprio + PT + HUPPLate + balde medio + depósito meio cheio

## MOTOR

Tipo	Yanmar 4TNV86CT motor gasóleo de 4 cilindros, Commonrail, turbo Fase V de gases de escape
Pos tratamento dos gases de escape	DPF y DOC
Potência nominal ISO14396 (kW)	35,5 kW @ 2.400 r.p.m.
Cilindrada (cm <sup>3</sup> )	2.091
Depósito do combustível (l)	81

## PRESTAÇÕES

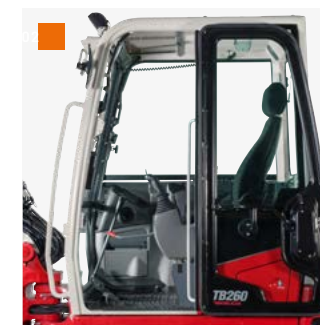
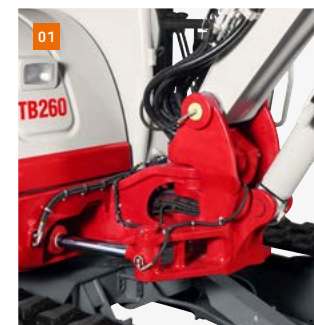
Velocidade de translação (km/h)	2,8 (1º Vel.) / 4,9 (2º Vel.)
Velocidade de rotação (r.p.m.)	9,4
Inclinações máximas (graus / %)	30 / 58
Rotação do braço esq./dir (°)	78 / 55
Força de arranque balde (kN)	43,2
Força de arranque balancil (kN)	27,3
Força de arranque braço (kN)	30,4

## SISTEMA HIDRÁULICO

Bombas hidráulicas	2 x bombas de pistões axiais variável + 2 x bombas de engrenagens
Pressão (bar)	240 x 240 x 206 x 33
Caudal (l/min)	58,3 x 58,3 x 43,9 x 10,8
Depósito hidráulico (l)	49 (depósito) / 90 (total)
Tipo de motor de rotação	Pistões axiais fixos
Tipo de motor de trasção	Pistões axiais variável

## CIRCUITOS AUXILIARES

1º circuito hidráulico auxiliar martelo (l/min) caudal ajustável 3 memórias para o caudal	102,2
2º/4º circuito hidráulico auxiliar Powertilt/pinça (l/min) caudal ajustável 1 memória própria para o caudal	43,9



**01** Bloqueio de rotação robusto com mangueiras hidráulicas especiais protegidas e rotação hidráulico do braço; cilindros de elevação, balancil e rotação do braço com amortecimento de posição final. Na imagem: com lubrificação centralizado HUPPLub.

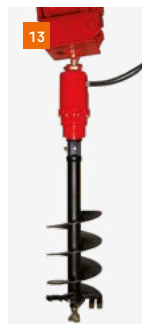
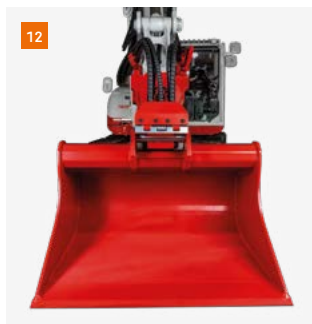
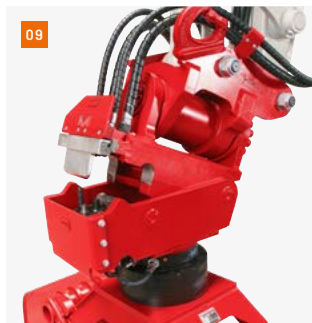
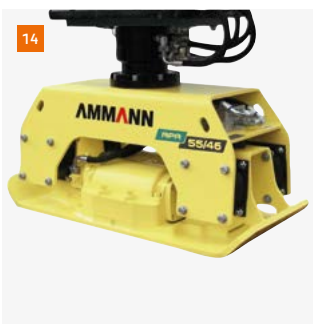
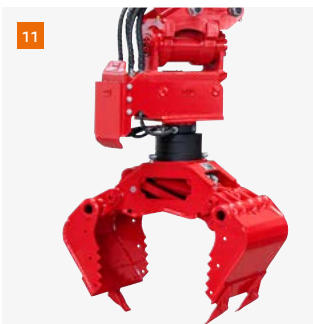
**02** Cabine de conforto insonorizada e com poucas vibrações, com assento de conforto com enconsto de cabeça e amortecimento mecânica.

**03** Bem posicionado os controlos com um display de grande visibilidade com elementos de controlo visuais e acústicos. Modo ECO para aumentar a rentabilidade e diminuir o consumo de gasóleo.

**05** Amplas tampas de registo garantem um bom acesso aos componentes de manutenção hidráulico e de combustível, a bateria, para a limpeza do radiador e ao depósito do sistema de lubrificação centralizado opcional.

**06** Tampa de reabastecimento com chave

**07** Bomba eléctrica de reabastecimento- para automaticamente quando o depósito está cheio.



08 Implemento giratório HUPPTilt com engate rápido hidráulico HUPPPlate H

09 Sistema de engates rápidos HUPPQuick: Conexões hidráulicas que se conectam automaticamente durante a fase de acoplamento

10 Martelo hidráulico HUPPBreak 302 com HUPPQuick

11 Pinça universal HUPPGrip UG05 II com HUPPTilt

12 HUPPTilt com HUPPPlate H, baldes podem ser montados ao contrário

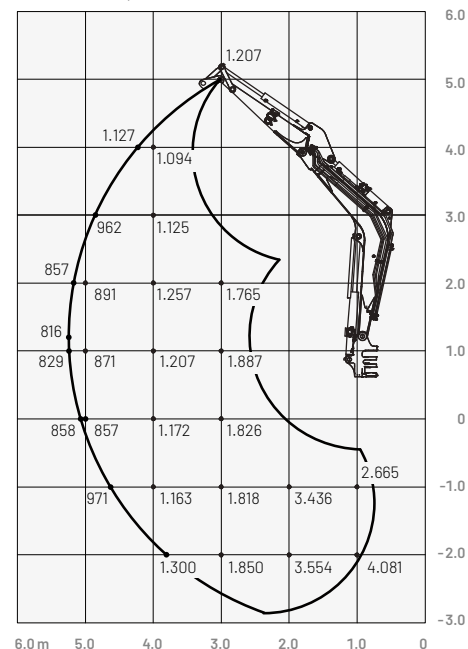
13 Broca - 4500 MAX

14 Placa vibratória - Ammann APA55/46

15 Pinça de madeira - Lasco LA1400HZ

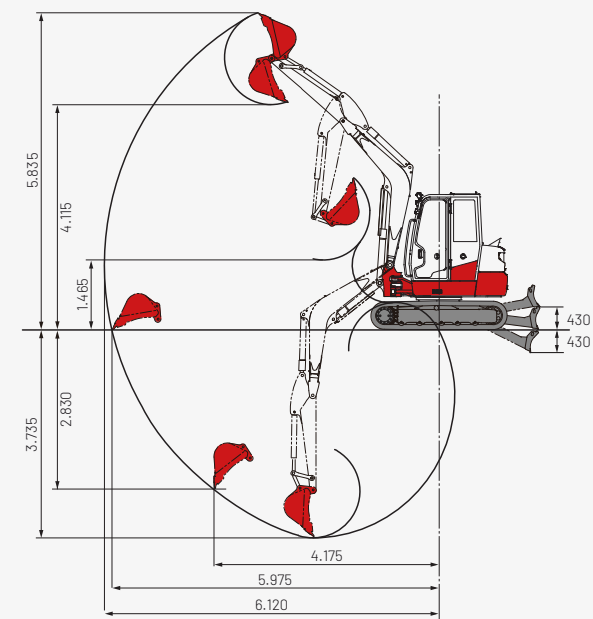
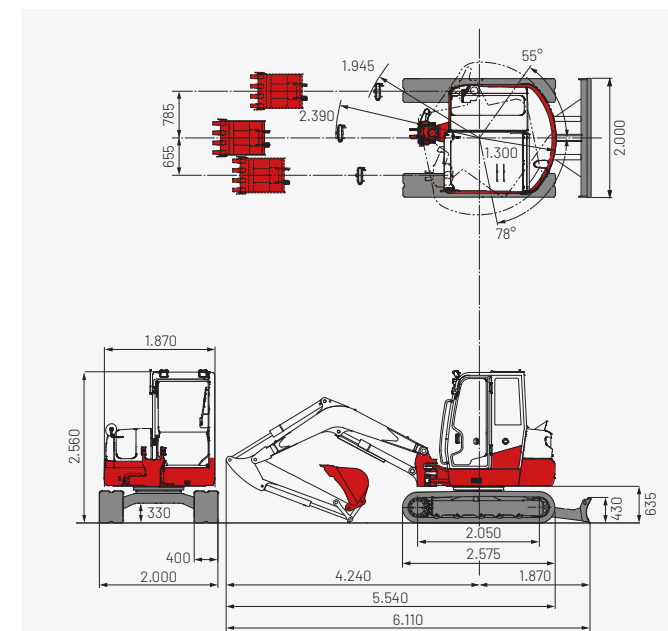
## Capacidades de carga (kg)

Pela frente (pala dozer levantada)



As cargas indicadas na tabela não excedem 87% da capacidade de elevação hidráulica ou em 75% de carga basculante.

## Dimensões (mm)



Mais acessórios em  
[huppenkothen.com/](http://huppenkothen.com/)  
[acessorios-para-excavadoras](http://acessorios-para-excavadoras)

## Huppenkothen - o seu trabalho, o seu parceiro, o seu sucesso!

Se queres comprar ou alugar uma máquina de construção, valoriza a qualidade e não quer perder tempo: a Huppenkothen é a sua escolha perfeita. Aqui você encontrará tudo o que necessita para as suas obras. Se tiver qualquer pergunta:

**Estamos sempre à sua disposição.**

**41**

Delegações

**350**

Trabalhadores

**4.500+**

Máquinas

**100 %**

Serviço

### ESPAÑA (ES)

/

**Huppenkothen GmbH**

T +34 902 050 032

M +34 606 321 116 Hamid

M +34 682 623 072 Nacho

### PORTUGAL (PT)



Avenida Eng. Duarte Pacheco, Amoreiras,

Torre, Piso 3, Sala 7

1070 - 103 Lisboa

Website - [www.samurai-machinery.com](http://www.samurai-machinery.com)

Contactos + 351 255 490 420 / [info@samurai-machinery.com](mailto:info@samurai-machinery.com)

A gama completa de  
produtos e serviços  
da Huppenkothen

