



**TAKEUCHI**

**TB240**

Mini Escavadora com cabine

A mini escavadora Takeuchi **TB240** com cabine oferece uma potência e um rendimento excepcional, ampla área de trabalho e um excelente equipamento. As características bem concebidas e o equipamento de alta qualidade garantem resultados eficazes. Com um peso operativo de 4 toneladas, a TB240 pode deslocar-se facilmente com uma grua de obra onde faça falta.



- » 1º circuito hidráulico auxiliar, com controlo proporcional, com 65,3 l/min
- » Boa iluminação ao redor da máquina graças aos 6 faróis LED
- » Bomba eléctrica de reabastecimento
- » Disponível em 3 versões: canopy, com cabine de conforto sem ar condicionado, com cabine de conforto com ar condicionado



Durante três horas, dois dias  
ou um ano inteiro: se o seu  
trabalho exige, podes  
**comprar e alugar** a sua  
TB240.

[www.huppenkothén.com](http://www.huppenkothén.com)

[www.samurai-machinery.com](http://www.samurai-machinery.com)



# Equipamento de valor acrescentado da Huppenkothen

## Existe equipamento extra que todos querem.

Por isso, a Huppenkothen oferece tudo de série. Isto faz com que a tua escavadora seja mais potente, mais rápida e mais cómoda.

Simplemente mais valor acrescentado.



Exclusivo equipamento extra



Potência



Cabine ampla e confortável



Caudal regulável

### CABINE COM EQUIPAMENTO CONFORTO

Cabine de conforto ROPS (ISO12117-2) / OPG (ISO10262 Nível I) / TOPS (ISO12117)

Display multifunções de 5,7" a cores com indicador de nível de combustível e de temperatura

Aquecimento e rádio

Ar condicionado com sistema de saída de ar quádruplo (opcional)

Assento com amortecimento mecânica

HFM (HUPPIFleetManagement) - sistema telemático com 2 anos de duração, extensível mediante renovação

Modo Eco - para aumentar a rentabilidade

Autoralentim - otimização do consumo

Parasol

### EQUIPAMENTO TÉCNICO E DE SEGURANÇA

Duplo filtro de ar - proteção adicional para o motor

Mola de freio de lâminas de estacionamento

Mola de freio de lâminas de rotação

Bomba eléctrica de reabastecimento

Acumulador de pressão para libertar a pressão nos circuitos auxiliares e descida de emergência do braço

Compartmento de armazenamento com ferramentas

Aviso de sobrecarga acústico (EN474-5)

Faróis LED: 2 x cabine parte da frente, 2 x cabine parte de trás, 1 x capot frente, 1 x braço

Tomadas no teto para o pirilampo rotativo

### HIDRÁULICA

4 circuitos hidráulicos, 3 deles com controlo proporcional

Caudais ajustáveis no display

1º circuito hidráulico: 3 memórias, 2º/4º circuito hidráulico: 1 memória

1º circuito hidráulico, com controlo proporcional - máx. 65,3 l/min

2º circuito hidráulico, com controlo proporcional - máx. 23,5 l/min

3º circuito hidráulico, para engate hidráulico HUPPPlate H

4º circuito hidráulico, com controlo proporcional - máx. 23,5 l/min

Detent Mode - funcionamento contínuo do 1º circuito hidráulico para o martelo

Respiro no depósito hidráulico

Válvula pilotada de retenção da carga no cilindro do braço e do balancil

Amortecimento final nos cilindros de elevação e rotação do braço

Equipamento e serviços adicionais opcionais

#### HUPPLub

O sistema de lubrificação central da Huppenkothen para que tudo funcione nas perfeições.

#### HUPPView

Sistema de controlo da posição do balde para um trabalho preciso.

#### HUPPLevel

Sistema de nivelamento automática.

#### HUPPIWarranty

Pacote amplo da garantia Premium com proteção total.

#### HUPPIFleetManagement

Não perderá as máquinas de vista graças a gestão de frota. Os 2 primeiros anos incluídos no preço de compra.



MEDIDAS PRINCIPAIS	
Peso operativo* (kg)	4.220
Largura total (mm)	1.740
Altura total (mm)	2.490
Comprimento de transporte - pala dozer atrás (mm)	5.380
Profundidade de escavação (mm)	3.465
Alcance (mm)	5.545
Comprimento de balancil (mm)	1.600
Raio de rotação traseiro (mm)	1.365
Tipo de correntes	Borracha
Largura das correntes (mm)	350
Contacto com o solo (mm)	1.645
Pressão sobre o solo (kg/cm <sup>2</sup> )	0,311
Distância do eixo ao solo (mm)	295
Medidas da pala dozer (mm)	1.740 x 395

\* Peso próprio + PT + HUPPPlate + balde mediano + depósito meio cheio

## MOTOR

Tipo	Yanmar 3TNV88C motor gasóleo de 4 cilindros, Commonrail, turbo Fase V de gases de escape
Pos-tratamento dos gases de escape	DPF y DOC
Potência nominal ISO14396 (kW)	26,7 kW @ 2.200 r.p.m.
Cilindrada (cm <sup>3</sup> )	2.189
Depósito de combustível (l)	70

## PRESTAÇÕES

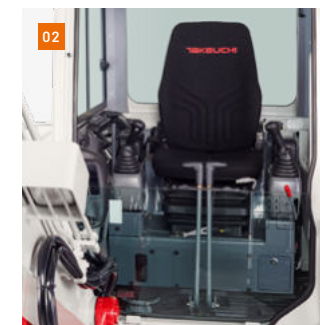
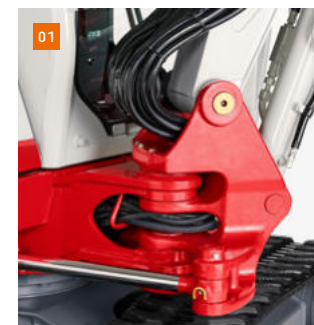
Velocidade de translação (km/h)	2,9(1º Vel.) / 5,3(2º Vel.)
Velocidade de rotação (r.p.m.)	9,6
Inclinações máximas (graus / %)	30 / 58
Rotação do braço esq./dir. (°)	77 / 57
Força de arranque balde (kN)	30,8
Força de arranque balancil (kN)	18,3
Força de arranque braço (kN)	19,9

## SISTEMA HIDRÁULICO

Bombas hidráulicas	2 x bomba de pistões axiais variável + 2 x bombas de engrenagens
Pressão (bar)	240 x 240 x 206 x 34
Caudal (l/min)	41,8 x 41,8 x 23,5 x 9,9
Depósito hidráulico (l)	41 (depósito) / 74 (total)
Tipo de motor de rotação	Pistões axiais fixos
Tipo de motor de translação	Pistões axiais variável

## CIRCUITOS AUXILIARES

1º circuito hidráulico auxiliar martelo (l/min) caudal ajustável 3 memórias para o caudal	65,3
2º/4º circuito hidráulico auxiliar Powertilt/pinça (l/min) caudal ajustável 1 memória para o caudal	23,5



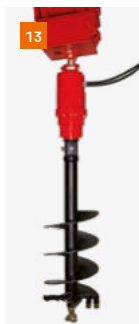
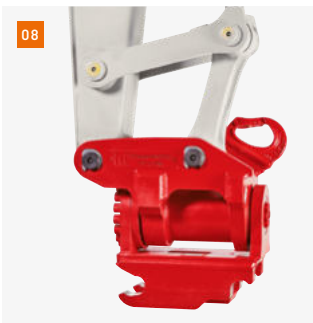
**01** Bloqueio de rotação robusto com mangueiras hidráulicas protegidas e rotação do braço; cilindros de elevação e rotação do braço com amortecimento na posição final.

**02** Cabine de conforto insonorizada e com poucas vibrações, com assento de conforto com amortecimento mecânica.

**03** Controlos bem posicionados com um display de grande visibilidade com elementos de controlo visuais e acústicos. Modo ECO para aumentar a rentabilidade e diminuir o consumo de gasóleo.

**05** As amplas tampas de registo garantem um acesso aos componentes de manutenção hidráulico e de combustível, bateria e para a limpeza do radiador.

**07** Roletos com guia interior e exterior para um funcionamento seguro das cocorrentes de borracha Double-Short-Pitch que evitam vibrações durante a sua deslocação.



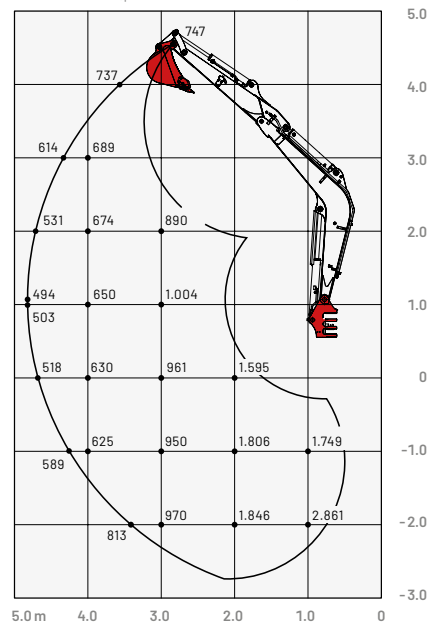
- 08 Implemento giratório HUPPTilt com engate rápido hidráulico HUPPPlate H
- 09 Sistema de tomadas rápidas HUPPQuick: Conexões hidráulicas que se conectam automaticamente durante a fase de acoplamento
- 10 Martelo hidráulico HUPPBREAK 102
- 11 Pinça universal HUPPGrip UG04 II com HUPPTilt
- 12 HUPPTilt com engate rápido hidráulico HUPPPlate H, baldes podem ser montados ao contrário
- 13 Broca - 4500 MAX
- 14 Placa vibratória - Ammann APA20/30
- 15 Pinça de madeira - Lasco LA1200HZ



Mais acessórios em  
[huppenkothen.com/  
 accessorios-para-  
 excavadoras](http://huppenkothen.com/acessorios-para-excavadoras)

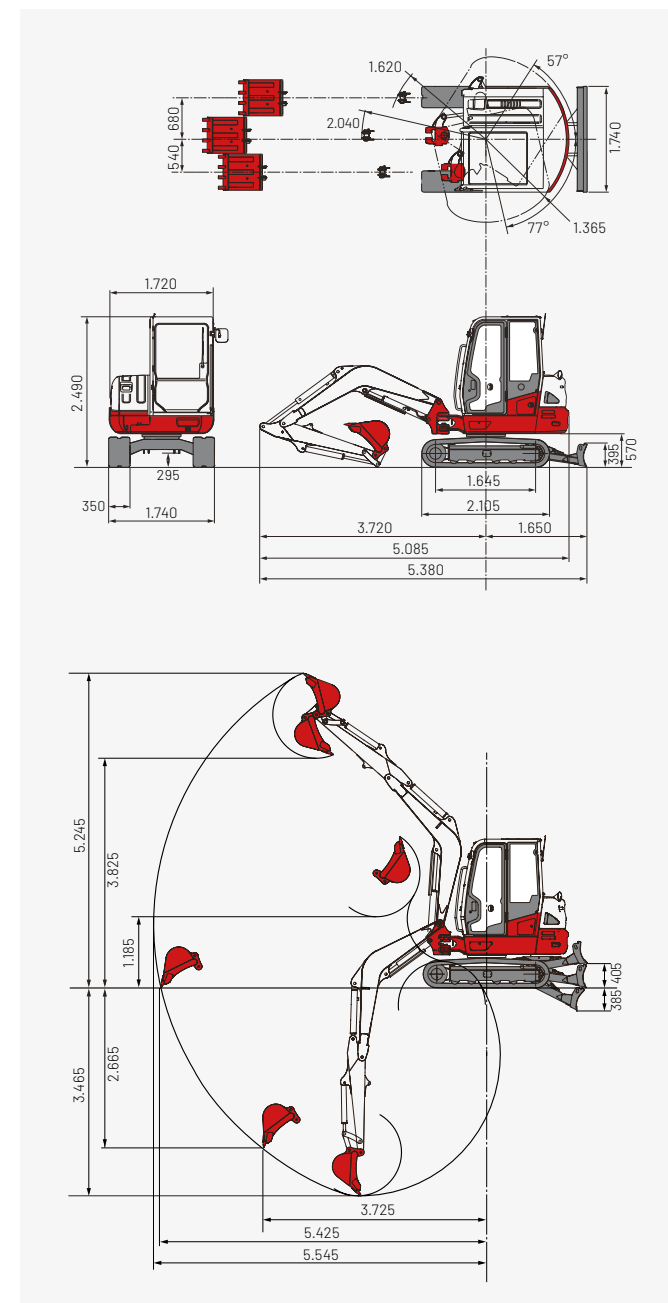
## Capacidades de carga (kg) TB240 cabine

Pela frente (pala dozer levantada)



As cargas indicadas na tabela não excedem 87% da capacidade de elevação hidráulica ou 75% da carga basculante.

## Dimensões (mm) TB240 cabine



## Huppenkothen - o seu trabalho, o seu parceiro, o seu sucesso!

Se queres comprar ou alugar uma máquina de construção, valoriza a qualidade e não quer perder tempo: a Huppenkothen é a sua escolha perfeita. Aqui você encontrará tudo o que necessita para as suas obras. Se tiver qualquer pergunta:

**Estamos sempre à sua disposição.**

**41**

Delegações

**350**

Trabalhadores

**4.500+**

Máquinas

**100 %**

Serviço

### ESPAÑA (ES)

Huppenkothen GmbH

T +34 902 050 032

M +34 606 321 116 Hamid

M +34 682 623 072 Nacho

### PORTUGAL (PT)



Avenida Eng. Duarte Pacheco, Amoreiras,

Torre, Piso 3, Sala 7

1070 - 103 Lisboa

Website - [www.samurai-machinery.com](http://www.samurai-machinery.com)

Contactos + 351 255 490 420 / [info@samurai-machinery.com](mailto:info@samurai-machinery.com)

A gama completa de  
produtos e serviços  
da Huppenkothen

