



**TAKEUCHI**

**TB216**

Mini Escavadora com cabine ou canopy

Desde há muitos anos, que a **TB216** é o nosso **modelo mais vendido**. Impressiona pela sua versatilidade em obras estreitas ou durante trabalhos de renovação no interior de edifícios. O cilindro de elevação, montado na parte posterior do braço, oferece uma boa proteção. Graças ao trem de rodagem variável hidraulicamente, a TB216 tem uma estabilidade insuperável.



- » 1º circuito hidráulico auxiliar, com controlo proporcional, com 33,6 l/min
- » 3º circuitos hidráulicos, 2 deles com controlo proporcional
- » Largura de via hidraulicamente variável - para melhor estabilidade
- » Cilindro de elevação na parte posterior do braço o que proporciona uma melhor proteção contra danos.
- » Disponível em 2 versões: com canopy ou com cabine de conforto



Durante três horas, dois dias ou um ano inteiro: se o seu trabalho exigir, pode **alugar e comprar** a sua TB216.

[www.huppenkothen.com](http://www.huppenkothen.com)

[www.samurai-machinery.com](http://www.samurai-machinery.com)



# Equipamento de valor acrescentado da Huppenkothen

Existe equipamento extra que todos querem.

Por isso, a Huppenkothen oferece tudo de série.

Isto faz com que a tua escavadora seja mais potente, mais rápida e mais cómoda.

Simplemente mais valor acrescentado.



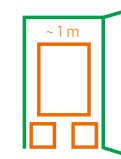
Exclusivo equipamento extra



Potência



Largura de via variável



Compacta

## EQUIPAMENTO TÉCNICO E DE SEGURANÇA

Canopy/Cabine ROPS (ISO12117-2) / OPG (ISO10262 Nivel I) / TOPS (ISO12117)

Display LCD de 3.5" com indicador de nível de combustível e temperatura

Aquecimento e rádio (apenas na versão com cabine)

Assento com amortecimento mecânica

HFM Basic (HUPPIFleetManagement) - sistema telemático com 2 anos de duração, extensível mediante carregamento

Duplo filtro de ar - proteção adicional para o motor

Mola de freio de lâminas de estacionamento

Mola de freio de lâminas de giro

Acumulador de pressão para libertar a pressão nos circuitos auxiliares e abaixamento de emergência do braço

Pontos de elevação no teto (apenas na versão com cabine)

Aviso de sobrecarga acústico (EN474-5)

Compartmento de armazenamento com ferramentas

Tomadas para o pirilampo rotativo (apenas na versão com cabine)

Pala dozer ampliável - em função da largura de via

## HIDRÁULICA

3 circuitos hidráulicos, 2 deles com controlo proporcional

1º circuito hidráulico, com controlo proporcional - máx. 33,6 l/min

2º circuito hidráulico, com controlo proporcional - máx. 10,8 l/min

3º circuito hidráulico, para engate hidráulico HUPPIlate H

Largura de via hidraulicamente variável - para melhor estabilidade

Válvula de comutação mecânica - retorno sem pressão ao usar o martelo

Respiro no depósito hidráulico

Válvula pilotada de retenção de carga no cilindro do braço

Amortecimento final no cilindro de elevação e giro do braço



Serviços adicionais opcionais

### HUPPIWarranty

Pacote ampliado de garantia Premium com proteção total.

### HUPPIFleetManagement

Não perderá as suas máquinas de vista graças a gestão de frota.

Os 2 primeiros anos incluídos no preço de compra.

MEDIDAS PRINCIPAIS	
Peso operativo* (kg)	1.860 (canopy) 1.960 (cabine)
Largura total (mm)	985 (canopy) 1.055 (cabine) 1.300**
Altura total (mm)	2.280 (canopy) 2.360 (cabine)
Longitude de transporte - pala dozer atrás (mm)	4.040
Profundidade de escavação (mm)	2.390
Alcance (mm)	4.090
Longitude de balancil (mm)	1.130
Raio de giro traseiro (mm)	1.075
Tipo de correntes	Borracha
Largura das correntes (mm)	230
Contacto com o solo (mm)	1.155
Pressão sobre o solo (kg/cm <sup>2</sup> )	0,29 (canopy) 0,31 (cabine)
Distância do eixo ao solo (mm)	205
Medidas da pala dozer (mm)	980(1.300**) x 310

\* Peso próprio + PT + HUPPPPlate + balde médio + depósito meio cheio

\*\* via variável

#### MOTOR

Tipo	Yanmar 3TNV70 motor de gasóleo de 3 cilindros Fase V de gases de escape
Potência nominal ISO14396 (kW)	11,5 kW @ 2.400 r.p.m.
Cilindrada (cm <sup>3</sup> )	854
Depósito de combustível (l)	22

#### PRESTAÇÕES

Velocidade de translação (km/h)	2,2 (1° Vel.) / 4,2 (2° Vel.)
Velocidade de giro (r.p.m.)	9,2
Inclinações máximas (graus/ %)	15 / 27
Rotação do braço esq./drt (°)	80 / 50

Força de arranque balde (kN)	14
Força de arranque balancil (kN)	8,2
Força de arranque braço (kN)	7,4

#### SISTEMA HIDRÁULICO

Bombas hidráulicas	Bomba dupla de pistões axiais variável + 2 x bombas de engrenagens
Pressão (bar)	210 x 210 x 200 x 34
Caudal (l/min)	16,8 x 16,8 x 10,8 x 6,5
Depósito hidráulico (l)	16 (depósito) / 24,5 (total)
Tipo de motor de giro	Pistões axiais fixos
Tipo de motor de traslação	Pistões axiais variável

#### CIRCUITOS AUXILIARES

1° circuito hidráulico auxiliar martelo (l/min)	33,6
2° circuito hidráulico auxiliar Powertilt/pinça (l/min)	10,8

01 Posto ergonómico do condutor para trabalhar sem fadiga.

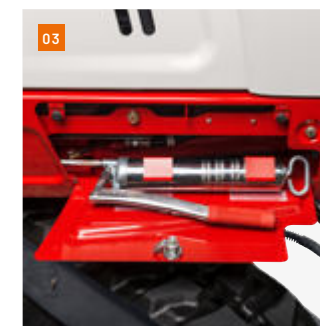
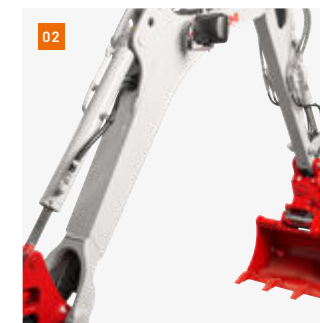
02 Cilindro de elevação na parte posterior do braço o que proporciona uma boa proteção contra danos.

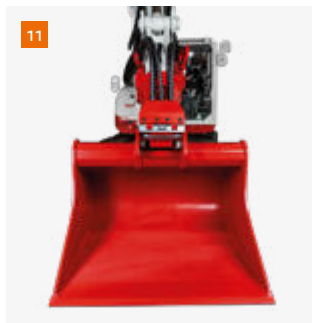
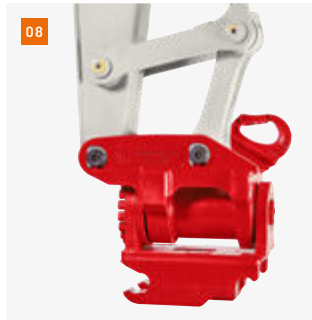
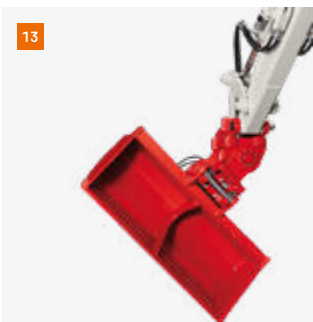
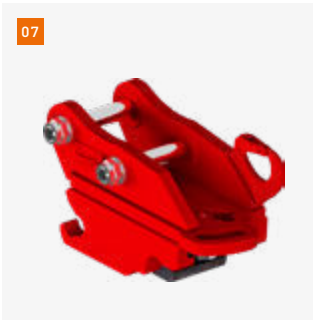
03 Compartimento de armazenamento com fechadura para a pistola da massa consistente.

04 Largura de via hidraulicamente variável para melhor estabilidade.

05 Pala dozer larga de aço anti-torção variável manualmente

06 Ampla tampa de registro para garantir um acesso aos componentes hidráulicos e do combustível, e da bateria e para a limpeza do radiador.





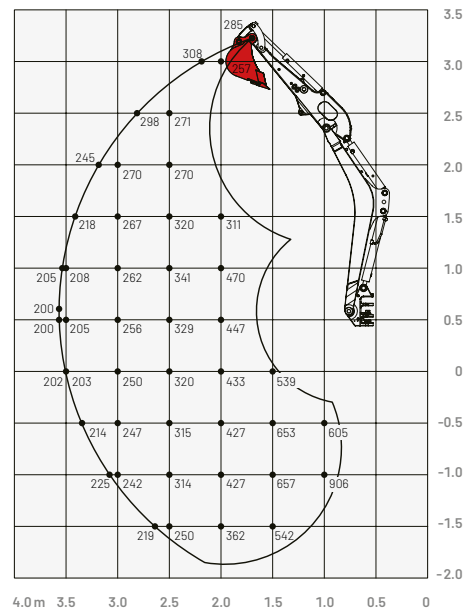
- 07 Engate rápido mecânico HUPPPlate M
- 08 Implemento giratório HUPPTilt com engate rápido hidráulico HUPPPlate H
- 09 Martelo hidráulico HUPPBREAK 72
- 10 Pinça universal HUPPGrip UG02 com HUPPTilt
- 11 HUPPTilt com engate rápido hidráulico HUPPPlate H, os baldes podem ser montados ao contrário
- 12 Broca X2500
- 13 HUPPTilt com balde de limpeza fixo
- 14 Ripper Martin



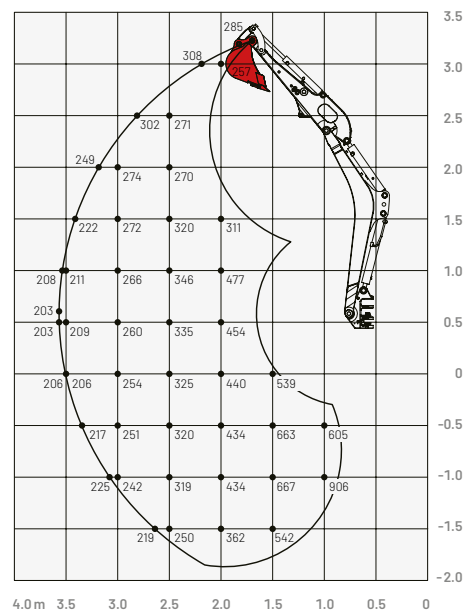
Mais acessórios em  
[huppenkothen.com/  
 accessorios-para-  
 excavadoras](http://huppenkothen.com/acessorios-para-excavadoras)

## Capacidades de carga (kg)

### Cabine, pela frente (pala dozeir levantada)



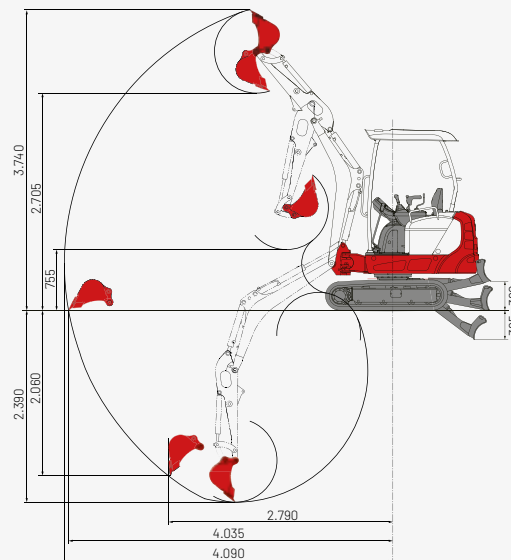
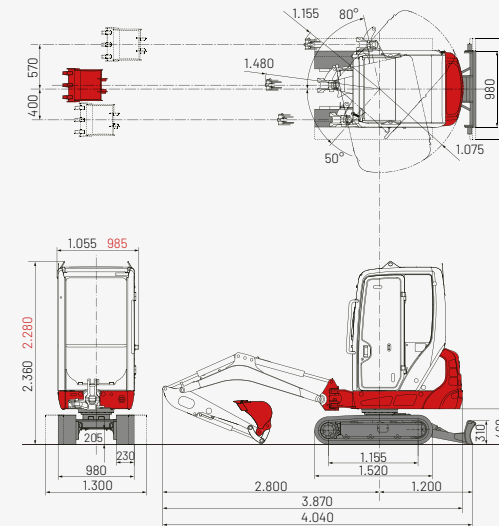
### Canopy, pela frente (pala dozeir levantada)



## Dimensões (mm)

### Preto: cabine e canopy

### Vermelho: dimensões diferentes canopy



As cargas indicadas na tabela a esquerda não excedem 87% da capacidade de elevação hidráulica ou em 75% de carga basculante.



## Huppenkothen - o seu trabalho, o seu parceiro, o seu sucesso!

Se queres comprar ou alugar uma máquina de construção, se valoriza a qualidade e não quer perder tempo: a Equipafal é a sua escolha perfeita. Aqui você encontra tudo o que precisa para as suas obras. Se você tiver alguma pergunta:

**Estamos sempre à sua disposição.**

**41**

delegações

**350**

Trabalhadores

**4.500+**

Máquinas

**100 %**

Serviço

### ESPAÑA (ES)

Huppenkothen GmbH

T +34 902 050 032

M +34 606 321 116 Hamid

M +34 682 623 072 Nacho

### PORTUGAL (PT)



Avenida Eng. Duarte Pacheco, Amoreiras,

Torre, Piso 3, Sala 7

1070 - 103 Lisboa

Website - [www.samurai-machinery.com](http://www.samurai-machinery.com)

Contactos + 351 255 490 420 / [info@samurai-machinery.com](mailto:info@samurai-machinery.com)

A gama completa de  
produtos e serviços  
da Huppenkothen

