



TAKEUCHI

TB2150

Escavadora de correntes com rotação do braço

A escavadora compacta **TB2150**, de parte traseira convencional e com rotação do braço, permite escavar facilmente em paralelo a uma parede ou um muro. A TB2150, de 16 toneladas, é a maior da família TAKEUCHI, no entanto pode ser usada como uma mini escavadora.



- » 1º circuito hidráulico auxiliar, com control proporcional, com 224 l/min High Flow
- » Disponível com correntes de borracha ou de aço. É possível substituir as correntes em qualquer momento.
- » Boa iluminação ao redor do trabalho graças aos faróis LED



Durante três horas, dois dias ou um ano inteiro: se o seu trabalho exige, pode **comprar ou alugar** a sua TB2150.

www.huppenkothen.com

www.samurai-machinery.com



Equipamento de valor acrescentado da Huppenkothen

Existe equipamento extra que todos querem.

Por isso, a Huppenkothen oferece tudo de série.

Isto faz com a tua escavadora seja mais potente, mais rápida e mais cómoda.

Simplemente mais valor acrescentado.

HIDRÁULICA

4 circuitos hidráulicos, 3 deles com controlo proporcional

Caudais e pressão ajustáveis no display

1º circuito hidráulico: 3 memórias, 2º/4º circuito hidráulico: 1 memória

1º circuito hidráulico, com controlo proporcional - máx. 224 l/min

2º circuito hidráulico, com controlo proporcional - máx. 54,8 l/min

3º circuito hidráulico, para engate hidráulico HUPPPlate H

4º circuito hidráulico, com controlo proporcional - máx. 54,8 l/min

Detend Mode - funcionamento contínuo do 1º circuito hidráulico para o martelo

Auto-Tank - retorno automático ao depósito quando utilizado o martelo

Libertação automática de pressão nos circuitos hidráulicos ao acionar o engate rápido

Respiro no depósito hidráulico

Válvula piloto de retenção de carga no cilindro de braço e do balancil

Amortecimento final nos cilindros de elevação, balancil e rotação do braço



Exclusivo equipamento extra



Potência



Cabine ampla e confortável



Força regulável

CABINE COM EQUIPAMENTO CONFORTO

Cabine de conforto com rede de proteção no teto ROPS (ISO12117-2) / OPG (ISO10262 Nível II)

Display multifunções de 7" a cores

Sistema de ar condicionado com controlo da temperatura com sistema de quatro saídas de ar e porta copos climatizado

Aquecimento e rádio com AUX & USB

Assento de conforto com suspensão pneumática e aquecimento do assento

HFM (HUPPIFleetManagement) - sistema telemático com 2 anos de duração, extensível mediante renovação

Modo Eco - para aumentar a rentabilidade

Autoralentim - optimização do consumo

Parasol

Esguicho/limpa vidros

EQUIPAMENTO TÉCNICO E DE SEGURANÇA

Duplo filtro de ar - proteção adicional para o motor

Braço com dois cilindros de elevação

Mola de freios de lâminas de estacionamento

Mola de freios de lâminas de rotação

Bomba elétrica de reabastecimento

Acumulador de pressão para libertar a pressão nos circuitos auxiliares e descida de emergência do braço

Compartimento de armazenamento com ferramentas

Aviso de sobrecarga acústico (EN474-5)

Alarme de translação

Câmara de marcha atrás - para mais segurança

Faróis LED - 2 x cabine parte da frente, 1 x cabine parte trás, 1 x capot pela frente, 1 x braço

Tomadas no teto para o pirilampo rotativo

Equipamento e serviços adicionais opcionais



HUPPLub

O sistema de lubrificação central da Huppenkothen para que tudo funcione nas perfeições.

/

HUPPView

Sistema de controlo da posição do balde para um trabalho preciso.

/

HUPPLevel

Sistema de nivelamento automática.

/

HUPPIWarranty

Pacote amplo da garantia Premium com proteção total.

/

HUPPIFleetManagement

Não perderá as suas máquinas de vista graças a gestão de frota.

Os 2 primeiros anos incluídos no preço de compra.



DADOS TÉCNICOS	
Motor	DEUTZ TCD3.6L4 motor de gasóleo de 4 cilindros, Commonrail, turbo, 85 kW @ 2.200 r.p.m. (ISO14396) Fase V de gases de escape com DPF, SCR e DOC
Dimensões (mm)	8.165 x 2.500 x 2.960
Profundidade de escavação (mm)	5.195
Alcance (mm)	8.520
Comprimento de balancil (mm)	2.320
Raio de rotação traseiro (mm)	2.000

MEDIDAS PRINCIPAIS	
Peso operativo* (kg)	15.850
Largura total (mm)	2.500
Altura total (mm)	2.960
Comprimento de transporte - pala dozer atrás (mm)	8.165
Rotação do braço esq./dir (°)	77 / 53

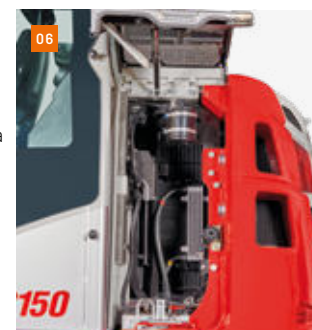
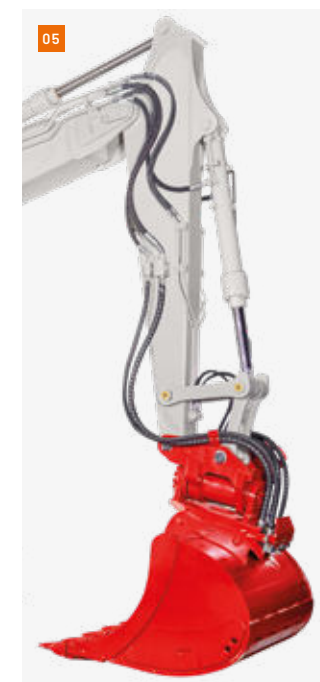
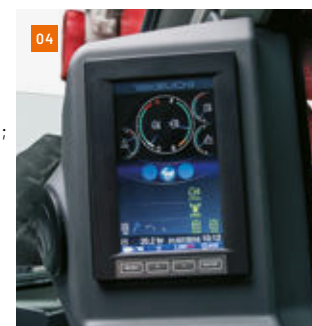
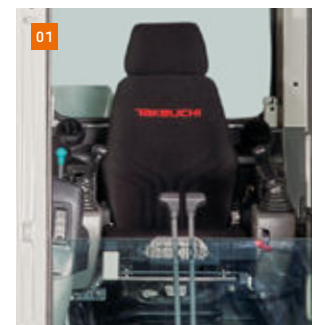
* Peso próprio + PT + ERH + balde medio + depósito meio cheio

TREM DE RODAGEM	
Tipo de corrente	Borracha
Largura de cadena (mm)	500
Contato com o solo (mm)	2.895
Pressão sobre o solo (kg/cm ²)	0,471
Distância do eixo ao solo (mm)	475
Medidas da pala dozer (mm)	2.490 x 550

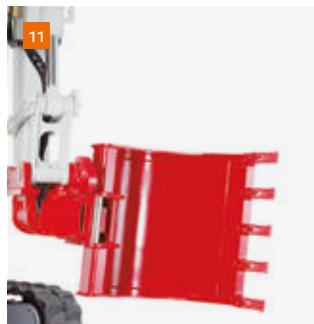
PRESTAÇÕES	
Velocidade de translação (km/h)	3,1 (1ª Vel.)/ 5,5 (2ª Vel.)
Velocidade de rotação (r.p.m.)	10,8
Inclinação máx. (graos / %)	35 / 70
Força de arranque balde (kN)	96,3
Força de arranque balancil (kN)	59,8

SISTEMA HIDRÁULICO	
Bombas hidráulicas	2 x bomba de pistões axiais variáveis + 2 x bomba de engrenagens
Pressão (bar)	343 x 343 x 236 x 39
Caudal (l/min)	112 x 112 x 54,8 x 20
Depósito hidráulico (l)	107 (Tanque) / 160 (total)
Tipo de motor de rotação	Pistões axiais fixos
Tipo de motor de translação	Pistões axiais variável

CIRCUITOS AUXILIARES	
1º circuito hidráulico auxiliar martelo (l/min)	224
3 memórias para caudais e pressão	
2º/4º circuito hidráulico auxiliar Power tilt/pinça (l/min)	54,8
1 memória para caudais e pressão	



- 01 Cabine de conforto insonorizada e com poucas vibrações, com assento de conforto com suspensão pneumática e aquecimento do assento.
- 02 Bloqueio da rotação com manguelras especialmente protegidas e rotação hidráulica do braço; cilindros de elevação, balancil e rotação do braço com amortecimento da posição final.
- 03 Tampas de registo generosamente dimensionadas garantem um bom acesso aos componentes de manutenção hidráulica e do combustível.
- 04 Controlos bem posicionados com um grande display, claro e fácil de utilizar com visualização da câmara de marcha atrás.
- 05 4 circuitos hidráulicos de série, 3 deles com controlo proporcional; caudais e pressão reguláveis.
- 06 Ampla tampa de registo que garante um bom acesso à bateria e para a limpeza do radiador.



07 Implemento giratório HUPPTilt com HUPPPlate H

08 Sistema HUPPQuick: Conexões hidráulicas que se conectam automaticamente durante a fase de acoplamento

09 Martelo hidráulico HUPPBreak 903 com HUPPQuick

10 Pinça universal HUPPGrip com HUPPTilt e sistema de engates rápidos HUPPQuick

11 HUPPTilt com HUPPPlate H, balde montado ao contrário

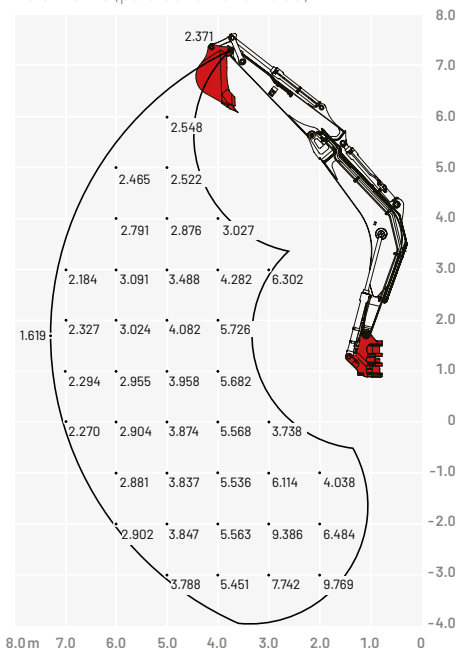
12 Tesoura - Epiroc CB950

13 Placa vibratória - Ammann APA75/74

14 Fresadora de cepos - Erkat ER600

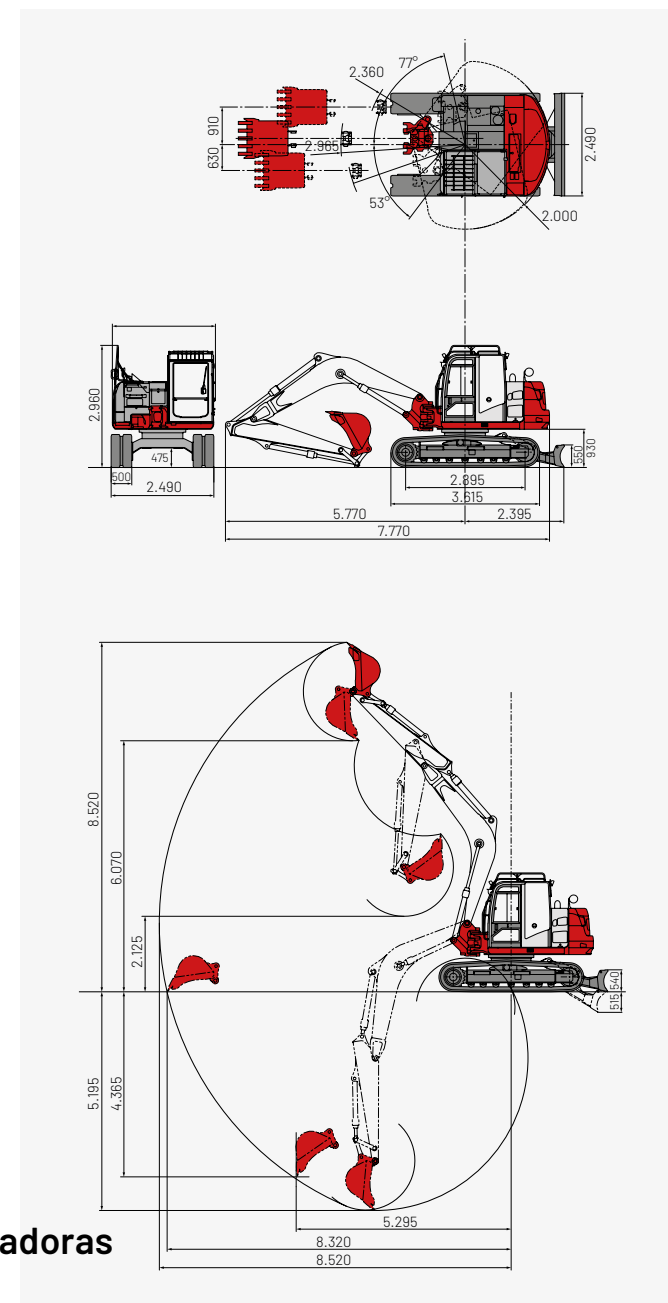
Capacidades de carga (kg)

Pela frente (pala dozer levantada)



As cargas indicadas nas tabelas não excedem em 87% de capacidade de elevação hidráulica ou em 75% da carga basculante.

Dimensões (mm)



Mais acessórios em
[huppenkothen.com/
 acessorios-para-excavadoras](http://huppenkothen.com/acessorios-para-excavadoras)

Huppenkothen - o seu trabalho, o seu parceiro, o seu sucesso!

Se queres comprar ou alugar uma máquina de construção, valoriza a qualidade e não quer perder tempo: a Huppenkothen é a sua escolha perfeita. Aqui encontrará tudo o que necessita para as suas obras. Se tiver alguma pergunta:

Estamos sempre à sua disposição.

41

Delegações

350

Trabalhadores

4.500+

Máquinas

100 %

Serviço

ESPAÑA (ES)

/

Huppenkothen GmbH

T +34 902 050 032

M +34 606 321 116 Hamid

M +34 682 623 072 Nacho

PORTUGAL (PT)



Avenida Eng. Duarte Pacheco, Amoreiras,
Torre, Piso 3, Sala 7
1070 - 103 Lisboa

Website - www.samurai-machinery.com

Contactos + 351 255 490 420 / info@samurai-machinery.com

A gama completa de
produtos e serviço
da Huppenkothen

