



**TAKEUCHI**

# TB325R

Escavadora de traseira curta com  
cabine / canopy

A **TB325R**, com o seu mínimo raio de rotação traseiro, é a escavadora ideal para obras de reabilitação ou reformas em espaços reduzidos. Esta escavadora de traseira curta é a sua parceira perfeita, especialmente em zonas urbanas, pois libera todo o seu potencial mesmo em locais muito estreitos.



- » 1º circuito hidráulico auxiliar, com controlo proporcional, com 40 l/min
- » Disponível em 2 versões: com cabine ou com canopy
- » Boa iluminação ao redor da máquina graças aos 3 faróis LED



Durante três horas, dois dias ou um ano inteiro: se o seu trabalho exigir, podes **comprar e alugar** a sua TB325R.

[www.huppenkothen.com](http://www.huppenkothen.com)

[www.samurai-machinery.com](http://www.samurai-machinery.com)



# Equipamento de valor acrescentado da Huppenkothen

## Existe equipamento extra que todos querem.

Por isso, a Huppenkothen oferece tudo de série. Isto faz com que a tua escavadora seja mais potente, mais rápida e mais cómoda.

## Simplemente mais valor acrescentado.



Exclusivo equipamento extra



Potência



Raio mínimo de rotação



Caudal regulável

### CABINE COM EQUIPAMENTO CONFORTO

Cabine de conforto ROPS/FOPS com rádio (apenas na versão cabine)

Display LCD de 3,5" - com indicador de combustível e temperatura

Aquecimento (apenas na versão cabine)

Assento com amortecimento mecânica

HFM (HUPPIFleetManagement) sistema telemático com 2 de duração, extensível mediante renovação

### EQUIPAMENTO TÉCNICO E DE SEGURANÇA

Duplo filtro de ar - proteção adicional para o motor

Mola de freio de lâminas de estacionamento

Mola de freio de lâminas de rotação

Acumulador de pressão para libertar a pressão nos circuitos auxiliares e descida de emergência do braço

Gancho central para carregar no teto

Compartimento de armazenamento com ferramentas

Aviso de sobrecarga acústico (EN474-5)

Faróis LED

cabine: 2 x cabine parte da frente, 1 x braço  
canopy: 2 x canopy parte da frente, 1 x braço

Tomadas no teto para o pirilampo rotativo

### HIDRÁULICA

4 circuitos hidráulicos, 3 deles com controlo proporcional

Caudal ajustável no display

1º circuito hidráulico: 3 memórias, 2º/4º circuito hidráulico: 1 memória

1º circuito hidráulico, com controlo proporcional - máx. 40 l / min

2º circuito hidráulico, com controlo proporcional - máx. 14,7 l / min

3º circuito hidráulico, para engate hidráulico HUPPPlate H

4º circuito hidráulico, com controlo proporcional - máx. 14,7 l / min

Detent Mode - funcionamento contínuo do 1º circuito hidráulico para o martelo

Auto-Tank - retorno automático ao depósito quando utilizado o martelo

Respiro no depósito hidráulico

Válvula pilotada de retenção de carga no cilindro de braço e do balancil

Equipamento e serviços adicionais opcionais

#### HUPPLub

O sistema de lubrificação central da Huppenkothen para que tudo funcione nas perfeições.

#### HUPPTronic

Sistemas modulares de assistência: Suporte digital para o operador da escavadora - económico, cómodo e intuitivo de usar.

#### HUPPIWarranty

Pacote amplo de garantia Premium com proteção total.

#### HUPPIFleetManagement

Não perderá as máquinas de vista graças a gestão de frota. Nos 2 primeiros anos incluídos no preço de compra.



## DADOS TÉCNICOS

Motor	YANMAR 3TNV82A motor gasóleo de 3 cilindros 16,5 kW @ 2.200 r.p.m. (ISO14396) Fase V de gases de escape
Dimensiones (mm)	4.435 x 1.500 x 2.420 (Canopy) 4.435 x 1.500 x 2.490 (Cabine)
Profundidade de escavação (mm)	2.540
Alcance (mm)	4.475
Comprimento de balancil (mm)	1.210
Raio de rotação (mm)	1.625
Raio de rotação traseiro (mm)	825

## MEDIDAS PRINCIPAIS

Peso operativo* (kg)	Canopy: 2.440 / Cabine: 2.580
Largura total (mm)	1.500
Altura total (mm)	Canopy: 2.420 / Cabine: 2.490
Comprimento de transporte - pala dozer atrás (mm)	4.435
Rotação do braço esq./drt. (°)	70/55

\* Peso próprio + PT + ERH + balde médio + depósito meio cheio

## TREM DE RODAGEM

Tipo de correntes	Borracha
Largura das correntes (mm)	250
Contacto com o solo (mm)	1.510
Pressão sobre o solo (kg/cm <sup>2</sup> )	Canopy: 0,283 / Cabine: 0,297
Distância do eixo ao solo (mm)	275
Medidas da pala dozer (mm)	1.500 x 300

## PRESTAÇÕES

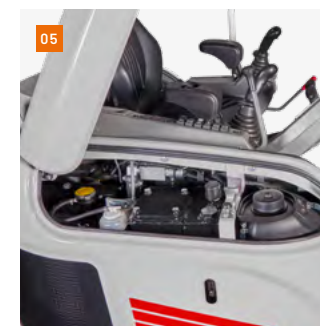
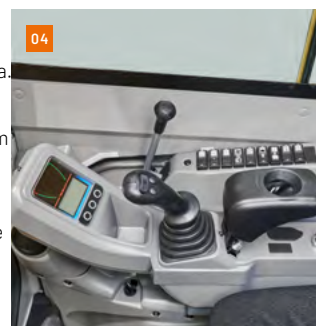
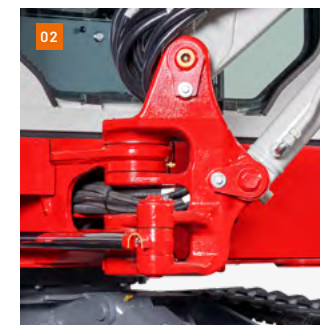
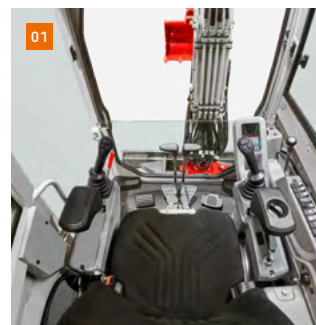
Velocidade de translação (km/h)	2,5 (1º Vel.) / 4,3 (2º Vel.)
Velocidade de Rotação (r.p.m.)	8,9
Inclinação max. (graus/%)	25 / 47
Força de arranque balde (kN)	19,3
Força de arranque balancil (kN)	11,3

## SISTEMA HIDRÁULICO

Bombas hidráulicas	Bomba dupla de pistões axiais + 2 bombas de engrenagens
Pressão (bar)	210 x 210 x 196 x 34
Caudal (l/min)	25,3 x 25,3 x 14,7 x 9,9
Depósito hidráulico (l)	25 (depósito) / 48 (total)
Tipo de motor de rotação	Pistões axiais fixos
Tipo de motor de translação	Pistões axiais variável

## CIRCUITOS AUXILIARES

1º circuito hidráulico auxiliar martelo (l/min)	40
3 x caudal ajustável	
2º/4º circuito hidráulico auxiliar Powertilt/pinça (l/min)	14,7
caudal ajustável	



01 Cabine conforto insonorizada e com poucas vibrações, com assento de conforto ergonómico e com amortecimento mecânico para trabalhar sem fadiga.

02 Bloqueio de rotação com mangueiras especialmente protegidos; cilindros de elevação e rotação do braço com amortecimento na posição final.

03 Ampla tampas de registo, garantem um bom acesso aos componentes de manutenção, para verificar os níveis de líquidos, limpeza do radiador e trabalhos de manutenção no motor de gasóleo.

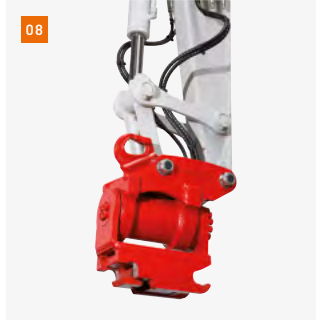
04 Controlos bem posicionados com um novo display resistente a arranhões com vidro laminado anti riscos.

05 Tampa de registo adicional para um bom acesso ao depósito de gasóleo, ao depósito hidráulico e ao depósito de refrigerante.

06 4 circuitos hidráulicos de série, 3 deles com controlo proporcional, para uma variedade de acessórios; válvulas de retenção de carga nos cilindros de elevação e balancil.



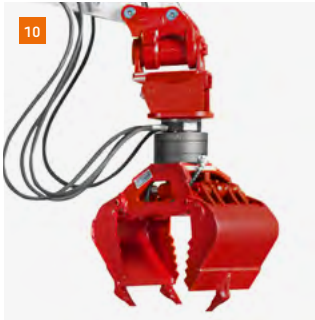
07



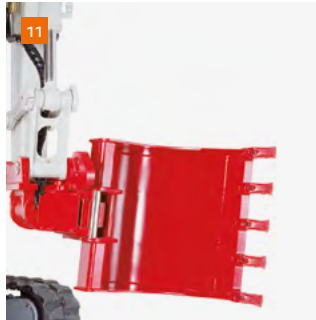
08



09



10



11

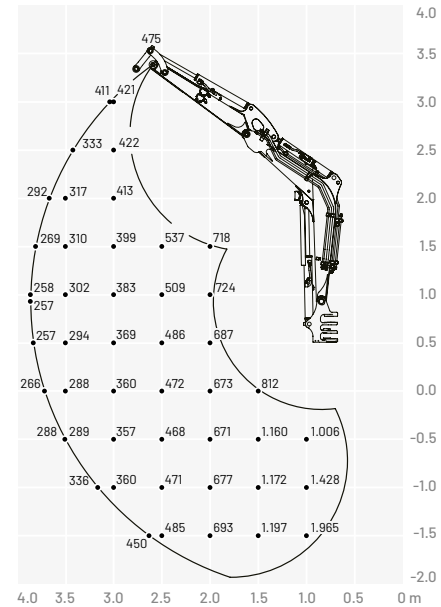
- 07 Engate rápido hidráulico HUPPPlate H
- 08 Implemento giratório HUPPTilt com HUPPPlate H
- 09 Martelo hidráulico HUPPBREAK 102
- 10 Pinça universal HUPPGrip com HUPPTilt implemento giratório
- 11 HUPPTilt com HUPPPlate H, balde montado ao contrário



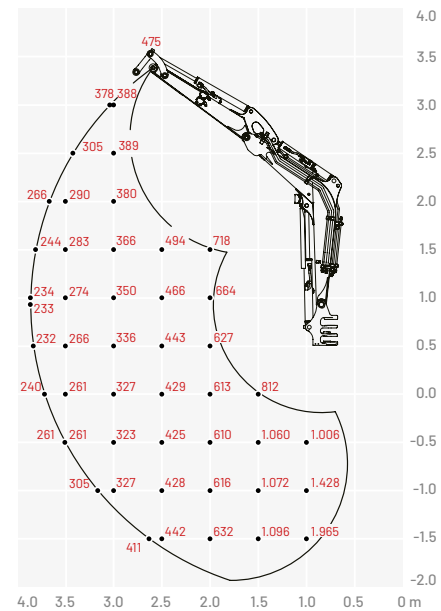
Mais acessórios em  
[huppenkothen.com/  
 acessorios-para-excavadoras](http://huppenkothen.com/acessorios-para-excavadoras)

## Capacidades de carga (kg)

Cabine (pela frente, pala dozer levantada)



Canopy (pela frente, pala dozer levantada)

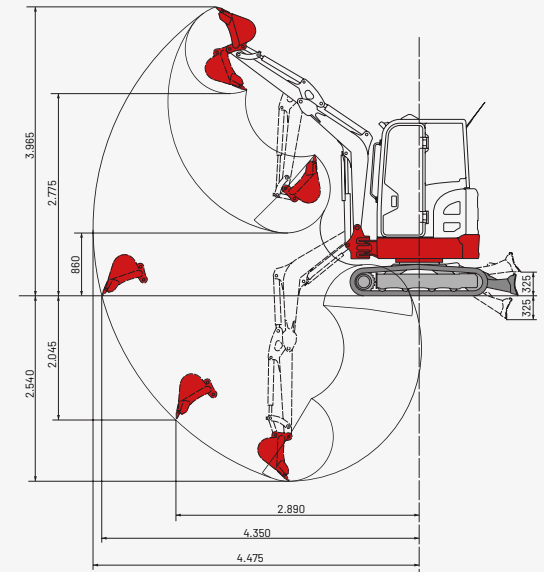
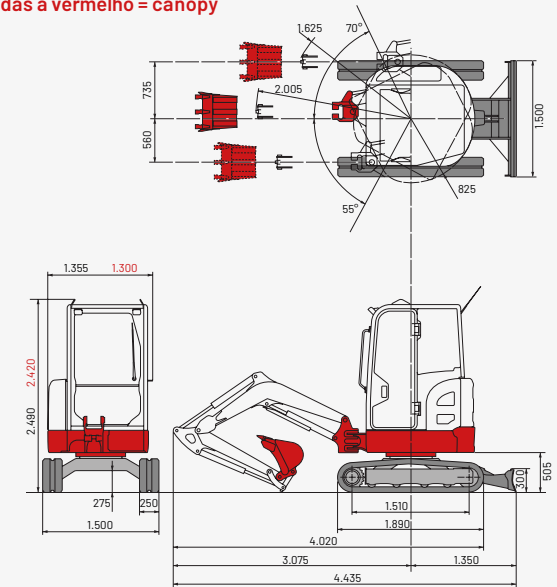


As cargas indicadas nas tabelas não excedem em 87% da capacidade de elevação hidráulica ou em 75% da carga basculante.

## Dimensões (mm)

Medidas a preto = cabine

Medidas a vermelho = canopy



## Huppenkothen - o seu trabalho, o seu parceiro, o seu sucesso!

Se queres comprar ou alugar uma máquina de construção, valoriza a qualidade e não quer perder tempo: a Huppenkothen é a sua escolha perfeita. Aqui encontrará tudo para as suas obras. Se tiver qualquer pergunta:

**Estamos sempre à sua disposição.**

**41**

Delegações

**350**

Trabalhadores

**4.500+**

Máquinas

**100 %**

Serviço

### ESPAÑA (ES)

/

Huppenkothen GmbH

T +34 902 050 032

M +34 606 321 116 Hamid

M +34 682 623 072 Nacho

### PORTUGAL (PT)



Avenida Eng. Duarte Pacheco, Amoreiras,  
Torre, Piso 3, Sala 7  
1070 - 103 Lisboa

Website - [www.samurai-machinery.com](http://www.samurai-machinery.com)

Contactos + 351 255 490 420 / [info@samurai-machinery.com](mailto:info@samurai-machinery.com)

A gama completa de  
produtos e serviços  
da Huppenkothen

