

MF 5M

95-145 CV

EFICIÊNCIA ACESSÍVEL



 **POTENZIA**

IMPORTADOR OFICIAL  **MASSEY FERGUSON**

O SEU MF 5M EM RESUMO

COM ESTA NOVA E INTUITIVA GAMA, A MASSEY FERGUSON COLOCA AO DISPOR DE TODO O TIPO DE AGRICULTORES UM TRATOR ALTAMENTE COMPETENTE E DE ALTA RESISTÊNCIA QUE PROPORCIONA UMA EFICIÊNCIA ACESSÍVEL.

A série MF 5M - que inclui seis tratores, que vão desde os 95 cv aos 145 cv do novo modelo topo de gama - está equipada com o nível de conforto de que os operadores estão à espera e ainda com um motor de quatro cilindros e a comprovada transmissão Dyna-4, juntamente com a opção de Brake to Neutral.

A nova arquitetura eletrónica oferece conectividade ISOBUS, MF Guide e uma vasta gama de outras opções de agricultura inteligente, mantendo ao mesmo tempo o design simples e robusto. Estes modernos complementos montados de fábrica, que se encontram geralmente em tratores maiores e mais complexos, reforçam ainda mais a versatilidade, reduzem a carga de trabalho do operador e aumentam o desempenho e a eficiência no terreno.

As opções aumentam a versatilidade

- ▶ Grande escolha de carregadores montados de fábrica
- ▶ Tejadilho Visio opcional para uma visibilidade perfeita de alto nível
- ▶ Opção de joystick mecânico ou elétrico
- ▶ Raio de viragem reduzido, de 4,65 m

Baixos custos de funcionamento

- ▶ O sistema SCR "Tudo-em-um" da Fase V reduz os custos e melhora a visibilidade
- ▶ Fácil acesso para possibilitar a manutenção diária
- ▶ Regimes de contratos de reparação e manutenção da MF Care

COM 6 MODELOS À ESCOLHA, A SÉRIE MF 5M É SEMPRE A ESCOLHA CERTA.

	MF 5M.95	MF 5M.105	MF 5M.115	MF 5M.125	MF 5M.135	MF 5M.145
Motor	AGCO Power - Fase V - Tecnologia Tudo-em-um					
Cilindrada (litros)	4 cilindros, 4,4 litros					
Transmissão	Dyna-4					
Potência máxima às 2000 rpm (cv)	95	105	115	125	135	145
Binário máximo às 1500 rpm (Nm)	405	440	460	520	545	560



A transmissão Dyna-4 proporciona o máximo controlo

- ▶ Comprovada há mais de 20 anos, a Dyna-4 proporciona um controlo sem utilização da embraiagem, líder na sua classe, de 16 velocidades de marcha à frente e 16 velocidades de marcha-atrás, com uma velocidade máxima Eco de 40 km/h
- ▶ O AutoDrive opcional oferece mudanças automáticas nos modos Power e Eco, juntamente com o sistema Brake to Neutral, que desengata automaticamente a transmissão mecânica quando se pisa o pedal do travão

Um local de trabalho confortável e ergonómico

- ▶ Cabina espaçosa que proporciona conforto e visibilidade, com um sistema de ar condicionado opcional que aumenta a circulação e distribuição de ar à volta do operador
- ▶ O espaço do operador, com 1,3 m de largura, possui um piso completamente plano e pedais como os dos automóveis. A grande área de vidro e o sistema compacto de redução catalítica seletiva (SCR) "All in One" possibilitam a máxima visibilidade
- ▶ O conforto é ainda incrementado graças a uma nova suspensão de cabina opcional, para uma maior capacidade de amortecimento
- ▶ As novas opções de luzes de trabalho LED, que complementam as luzes de halogéneo, proporcionam uma iluminação ainda maior para um trabalho noturno seguro

Construído para tarefas exigentes

- ▶ Os tratores da série MF 5M estão equipados com eixos traseiros robustos. O robusto engate de três pontos, com comando eletrónico do hidráulico, confere uma impressionante capacidade máxima de elevação de 5.200 kg, permitindo a utilização de equipamentos exigentes

A chave para operações eficientes e eficazes

- ▶ Através do intuitivo sistema de bomba de duas engrenagens de centro aberto é efetuado o fornecimento abundante de caudal hidráulico e potência. Uma bomba fornece 32 litros/minuto aos circuitos internos, enquanto a outra fornece 58 litros/minuto ao engate traseiro de controlo eletrónico, com 5.200 kg de capacidade máxima
- ▶ Um sistema opcional de fluxo combinado de 100 litros/minuto cumpre os mais altos requisitos hidráulicos, como, por exemplo, em trabalhos com carregadores

O SEU LOCAL DE TRABALHO ACOLHEDOR

Com a sua cabina espaçosa e ergonómica, a série MF 5M oferece o conforto e a facilidade de utilização que tornam o trabalho árduo num prazer.

Com o seu design renovado, a série MF 5M proporciona os níveis certos de controlo e automatização com a ativação eletrohidráulica da tração às quatro rodas e dos bloqueios de diferencial.

A opção de suspensão da cabina confere ainda mais conforto, aumentando consideravelmente o bem-estar do operador durante os longos dias de trabalho. O sistema mecânico utiliza duas buchas de bloco silencioso à frente para suportar a cabina e amortecedores de mola nos cantos traseiros.

O sistema de ar condicionado atualizado e opcional aumenta consideravelmente a circulação e distribuição do ar à volta do operador.

Para maior comodidade, pode escolher entre uma série de características montadas de fábrica, tais como o joystick mecânico ou elétrico para as operações com carregador.



LARGURA ENTRE PILARES DE 1.300 mm

compacta no seu exterior, mas bastante espaçosa no interior, proporciona um acesso amplo de ambos os lados.



VISIBILIDADE

para o melhor conforto e segurança no trabalho.



ERGONOMIA EFICIENTE

tudo aquilo de que precisa está exatamente onde esperaria que estivesse. Todos os controlos são utilizados com a ponta dos seus dedos, permitindo operações precisas e fáceis.

1 Inversão fácil

A alavanca Power Control oferece mudanças na direção de controlo na ponta dos dedos.

2 O painel de instrumentos avançado

exibe as velocidades do motor e da tomada de força, os intervalos de manutenção, o consumo de combustível, a distância percorrida, a área trabalhada, a temperatura do óleo, o número de horas do trator, a velocidade memorizada do motor e outras informações sobre a manutenção.

3 Visibilidade a 360°

A janela de grandes dimensões garante a máxima eficiência e segurança.

O sistema de redução catalítica seletiva (SCR) "tudo-em-um" oferece ao condutor visibilidade para maior conforto e segurança no trabalho.

4 Joystick do carregador

Joystick multifunções eletrónico opcional (controlos da transmissão e do sistema hidráulico) ou joystick mecânico do carregador.

5 Tudo no sítio certo

O pilar direito inclui interruptores utilizados com menos frequência, mas que continuam a ser uma parte integrante do dia de trabalho. São exemplo disso, as luzes de trabalho, o limpa-vidros traseiro, o painel ELC e a chave da ignição.

6 Válvulas auxiliares

Máximo de três válvulas para a maioria das operações.

7 Acelerador manual

8 Interruptores do bloqueio do diferencial e da tração às 4 rodas

9 Memória de velocidade do motor

10 Interruptor de mudança de velocidades +/-

11 Comando eletrónico de engate

12 Controlo de profundidade de engate



3

2

1

5

6

7

8

4

9

12

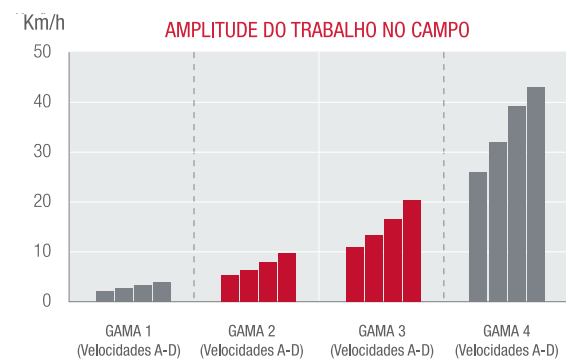
10

11

TRANSMISSÃO DYNA-4 COMPROVADA



- ▶ Desempenho excepcional no campo ou na estrada (caixa de velocidades 16x16 com uma única alavanca, com todas as velocidades selecionadas sem embraiagem). O Speedmatching seleciona a melhor relação Dynashift ao mudar de velocidade
- ▶ Facilidade de controlo e de utilização com a alavanca Power Control ou a alavanca em T
- ▶ Indicado para operações com carregador com o Comfort Control para selecionar o tipo de inversão (suave ou rápida)
- ▶ O pedal dos travões coloca a transmissão em ponto-morto
- ▶ Modo Eco para conduzir a 40 km/h a 1.850 rpm
- ▶ O joystick elétrico está disponível como uma opção montada de fábrica para uma maior precisão



A alavanca exclusiva **Power Control** proporciona uma operação simples, prática e "três em um". Os operadores podem utilizar o inversor de marcha à frente/marcha-atrás ou selecionar o ponto-morto, deixando a mão direita livre para controlar o carregador ou o sistema hidráulico das alfaías.

Basta deslocar a **alavanca de controlo da transmissão em forma de T** para a frente ou para trás para aumentar ou reduzir as mudanças através das quatro relações Dynashift. Para mudar entre gamas, basta premir o respetivo botão à medida que desloca a alavanca. Não disponível com joystick elétrico.

Inversão suave ou rápida, a escolha é sua, bastando selecionar o **Comfort Control** mais adequado ao trabalho, ou seja, lento e suave ou rápido e eficiente).



Os tratores da série MF 5M também podem ser especificados com um **joystick elétrico**, idealmente localizado no apoio de braço do banco, para um controlo preciso de um carregador frontal ou outro equipamento específico. Também controla as funções do terceiro sistema hidráulico externo, o inversor do sentido de marcha e a memória do regime do motor. Ficará bastante grato pela precisão adicional no trabalho de manuseamento, bem como pela comodidade e pelo conforto acrescidos do joystick integrado no apoio de braço.



O sistema AutoDrive (opcional) proporciona uma mudança de velocidade automática e funciona em dois modos:

- ▶ Modo AutoDrive Power:
Mudanças Powershift a 2.050 rpm
- ▶ Modo AutoDrive Eco:
Mudanças Powershift a 1.700 rpm



O controlo do trator em tarefas especializadas a baixa velocidade é garantido através de um **reductor adicional**, permitindo alcançar velocidades de marcha à frente de apenas 100 m/h.



O comando do Brake to Neutral (opcional) aciona simultaneamente a embraiagem assim que o pedal do travão é premido. Isso facilita o trabalho do operador e otimiza a eficiência operacional, sendo particularmente útil nas operações com um carregador.

UTILIZE O SEU CARREGADOR MASSEY FERGUSON

A série MF 5M proporciona facilidade de utilização e conforto, em particular para tarefas que requerem um carregador frontal. Totalmente compatível de fábrica com os carregadores das séries MF FLX e MF FL da Massey Ferguson, a série MF 5M tira partido de um reduzido raio de viragem de 4,65 m e oferece uma excelente manobrabilidade, além de um joystick mecânico ou eletrónico opcional para dar resposta às suas necessidades. O tejadilho Visio opcional proporciona uma excelente visibilidade para empilhar fardos ou carregar reboques, com vidros protegidos do sol que mantêm os operadores frescos e seguros.

Modelo		SEM NIVELAMENTO AUTOMÁTICO					NIVELAMENTO AUTOMÁTICO					
		FL.3720X	FL.3922X	FL.3723	FL.4125	FL.3717X	FL.3919X	FL.3819*	FL.3823*	FL.4018*	FL.4121*	FL.4220*
Altura máxima de elevação - medida no pino de articulação	m	3,7	3,9	3,79	4,06	3,7	3,9	3,79	3,79	4,02	4,06	4,2
Ângulo máximo de descarga na altura máxima	graus	49	46	58	56	49	46	58	58	54	57	54
Ângulo máximo de retorno ao nível do solo	graus	42	43	48	48	42	43	48	48	49	48	49
Capacidade de elevação na altura máxima - 800 mm do pino de articulação	kg	1.010	1.080	1.290	1.300	1.590	1.680	1.920	2.260	1.780	1.980	1.930
Capacidade de elevação a 1,5 m de altura - 800 mm do pino de articulação	kg	1.520	1.670	1.720	1.870	1.710	1.890	1.940	2.280	1.820	2.100	2.020
Força de desagregação - 800 mm do pino de articulação	kg	1.770	1.960	1.850	2.070	1.850	2.080	1.990	2.320	1.910	2.290	2.160
Força de retorno ao nível do solo - 800 mm do pino de articulação	kg	2.300	2.760	3.420	3.420	2.280	2.740	3.360	3.360	3.400	3.370	3.420
Profundidade de escavação	mm	150	150	160	160	150	150	160	160	180	160	160

*montado de fábrica

O PARCEIRO EFICIENTE DE CARREGAMENTO



- ▶ A opção do joystick do carregador mecânico foi concebida especificamente para a utilização nestes tratores
- ▶ O joystick multifunções eletrónico, disponível como opção, permite aos operadores controlar a função de carregador, bem como a marcha à frente, a marcha-atrás e a powershift da transmissão ao mesmo tempo, sem tirar a mão do volante, para a máxima precisão, produtividade e segurança no trabalho
- ▶ O Comfort Control permite aos operadores definir a sua resposta: lenta e suave ou rápida e eficiente
- ▶ Para uma ligação hidráulica mais rápida, está agora disponível um sistema de acoplamento rápido como opção de fábrica
- ▶ A opção de Brake to Neutral permite colocar o trator em ponto-morto sempre que se pisar os travões. Por conseguinte, melhora e facilita o controlo do carregador, já que o operador apenas necessita de utilizar um pedal para travar e desembraiar ao mesmo tempo
- ▶ Os operadores beneficiam de uma excelente visibilidade graças aos perfis finos do capot e do painel de instrumentos
- ▶ O tejadilho de alta visibilidade opcional melhora a visão da carga em toda a gama de elevação com a Proteção Contra a Queda de Objetos (FOPS, em inglês)
- ▶ Todos os modelos estão disponíveis com uma opção de subestrutura do carregador montada de fábrica para obter o máximo desempenho
- ▶ Gama completa de carregadores montados de fábrica para uma grande variedade de aplicações
- ▶ Elevado caudal hidráulico: 58 litros/minuto de série e até 100 litros/minuto de caudal combinado opcional
- ▶ Excelente capacidade de manobra, incluindo raios de viragem reduzidos de 4,65 m (até ao modelo MF 5M.115), e grande poder de resposta do motor e do sistema hidráulico
- ▶ Acesso ideal e fácil para operações de manutenção

JOYSTICK MECÂNICO:

Principais funções do joystick:

A. Elevar

B. Baixar

C. Encher

D. Descarregar

E/C/D. 3.ª função

F. Suspensão do carregador

JOYSTICK ELETRÓNICO:

A. Elevar

B. Baixar

C. Encher

D. Descarregar

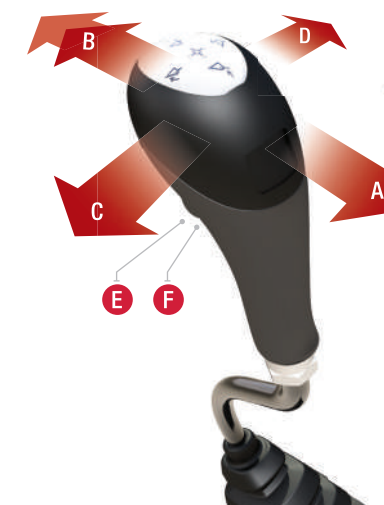
E. 3.ª função - fechar a garra

F. 3.ª função - abrir a garra

JOYSTICK ELETRÓNICO



JOYSTICK MECÂNICO



TECNOLOGIA RTK ASSIST PRO
Se perder o sinal devido
no terreno, o MF Guide
continua a funcionar de
forma fiável e indeterminada
sem um sinal de correção
graças à tecnologia Trimble®
RTK Assist PRO.



PREPARADO PARA UMA AGRICULTURA INTELIGENTE

Uma das principais inovações da série MF 5M
é a sua tecnologia.

Agora, pode tirar partido do pacote de tecnologia
da Massey Ferguson, disponível como opção de
fábrica. Estas soluções práticas e mais sustentáveis são
um poderoso aliado da agricultura moderna, garantindo a
versatilidade, a eficiência e a facilidade de utilização.

MFguide

CRIADO PARA MANTÊ-LO NO CAMINHO CERTO

PRECISÃO, PRODUTIVIDADE, VERSATILIDADE, CONFORTO
O MF Guide é o sistema de condução de mãos livres
da Massey Ferguson com todas as funcionalidades.
O MF Guide pode proporcionar uma precisão sub-métrica,
decimétrica e centimétrica, aumentando a eficiência das
suas operações agrícolas.



Com o MF Guide, existem
agora dois sistemas recetores
diferentes: O Trimble®
e o NovAtel®.



Correções RTK →

CONFIGURAÇÃO FÁCIL E RÁPIDA COM FUNÇÃO GO MODE

- Pode começar a utilizar o MF Guide em apenas
um minuto, seguido três passos simples:
- 1) Instale ou selecione a ferramenta armazenada
 - 2) Defina a sua rota
 - 3) Comece!



MFsection control

DEFRUTE DA PRECISÃO, TRABALHE MELHOR

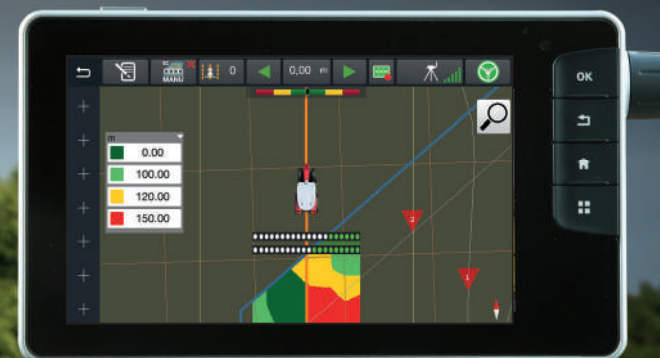
O MF Section Control proporciona a máxima precisão ao evitar sobreposições e falhas, assegurando que os produtos são aplicados de forma precisa e apenas na zona pretendida.

Utilizando as informações de posição GPS do MF Guide, o MF Section Control localiza com precisão a máquina e é capaz de controlar automaticamente até 96 secções em alfaias compatíveis com ISOBUS (TC-SC). Intuitivo e fácil de utilizar, com modo manual e automático, liga e desliga automaticamente as secções para aplicar os insumos com a máxima precisão.

MFrate control

OTIMIZE AS TAXAS DE APLICAÇÃO

O MF Rate Control muda automaticamente as taxas de aplicação aplicadas pelas alfaias compatíveis com ISOBUS em resposta às instruções dos mapas de prescrição. Trabalhando em conjunto com o MF Section Control, oferece a possibilidade de controlar simultaneamente até 5 produtos diferentes através de 3 braços, para aplicar com precisão a quantidade correta de sementes, fertilizantes ou pulverizações de acordo com as instruções no mapa de prescrição. Isto traduz-se na redução dos custos dos insumos e aumenta os rendimentos.

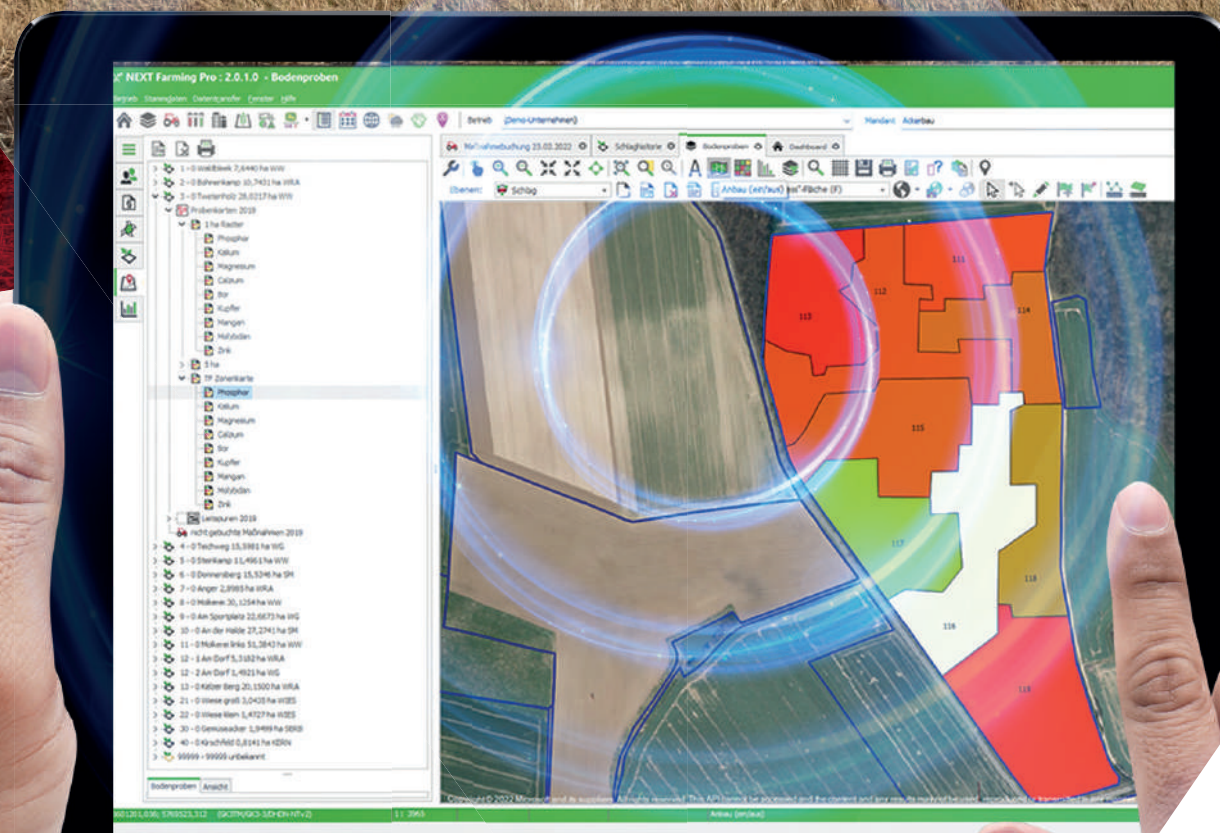


MFtask doc

REGISTE E TRANSFIRA DADOS DE FORMA FÁCIL E REMOTA

O MF TaskDoc™ regista os dados rápida e facilmente para criar registos de terrenos, elaborar relatórios de trabalho e manter registos precisos de insumos.

O sistema MF TaskDoc™ tem verdadeiramente um lugar no futuro da agricultura, ajudando os agricultores a tornarem-se mais produtivos através do conhecimento proporcionado pela colocação de dados de medição de precisão na ponta dos dedos da exploração.





MÁXIMA INTERAÇÃO DE ALFAIAS COM ISOBUS

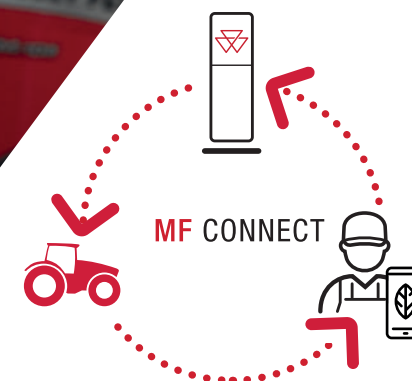
O Fieldstar5 permite a utilização de alfaias compatíveis com ISOBUS através do Universal Terminal (UT) e gere automaticamente até 96 secções através do Task Controller (TC-SC). Este último gera automaticamente todos os dados georreferenciados necessários (TC-GEO), geridos através de ISOXML e do formato shapefile (TC-BAS).



MFconnect LIGADO EM QUALQUER ALTURA. EM QUALQUER LUGAR.

MAIOR DISPONIBILIDADE,
MANUTENÇÃO OTIMIZADA
E SERVIÇOS MAIS
INTELIGENTES COM
O MF CONNECT

O MF Connect é a solução central de telemetria que ajuda os operadores a gerir toda a sua frota de máquinas MF. Com o MF Connect, os dados das máquinas são recolhidos e avaliados, por isso, os agricultores e prestadores de serviços podem monitorizar, analisar e otimizar o estado e a utilização das suas máquinas, bem como a sua eficiência, e minimizar o tempo de indisponibilidade do equipamento. Os dados da máquina em tempo real podem ser acedidos em qualquer lugar, num escritório, num computador, num tablet ou num smartphone, graças à transmissão de dados móveis.



O PROPRIETÁRIO,
O CONCESSIONÁRIO
E A MÁQUINA ESTÃO
100% EM SINTONIA!

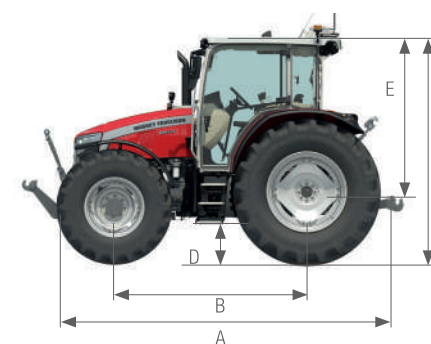
PERSONALIZE O MF 5M DE ACORDO COM AS SUAS PREFERÊNCIAS

	5M.95	5M.105	5M.115	5M.125	5M.135	5M.145		5M.95	5M.105	5M.115	5M.125	5M.135	5M.145
Motor							Sistema hidráulico						
AGCO POWER de 4 cilindros, Turbo, Common rail	●	●	●	●	●	●	Bomba auxiliar independente, 58 l/min	●	●	●	●	●	●
Velocidade memorizada do motor	●	●	●	●	●	●	Sistema hidráulico com bomba dupla, 100 l/min	○	○	○	○	○	○
Transmissão							Tomada de força						
Dyna-4 16x16	●	●	●	●	●	●	2 válvulas auxiliares com comando mecânico	●	●	●	●	●	●
Powershuttle	●	●	●	●	●	●	3 válvulas auxiliares com comando mecânico	○	○	○	○	○	○
Comfort Control	●	●	●	●	●	●	Controlo avançado do engate (intermix/altura máxima/contacto rápido com o solo/amortecedor)	●	●	●	●	●	●
Power Control	●	●	●	●	●	●	Controlo de engate nos guarda-lamas, ambos os lados	●	●	●	●	●	●
AutoDrive e Brake to Neutral	○	○	○	○	○	○	Ligação dianteira	○	○	○	○	○	○
Creeper	○	○	○	○	○	○	Eixo dianteiro						
Piso plano da cabina de grandes dimensões (fácil acesso com 2 portas)	●	●	●	●	●	●	4WD	●	●	●	●	●	●
Piso plano da cabina de grandes dimensões com suspensão (fácil acesso com 2 portas)	○	○	○	○	○	○	Bloqueio de diferencial eletrohidráulico	●	●	●	●	●	●
Extensões do guarda-lamas	○	○	○	○	○	○	Guarda-lamas frontais	○	○	○	○	○	○
Ar condicionado	○	○	○	○	○	○	Guarda-lamas frontais pivotantes	○	○	○	○	○	○
Tejadilho Visio para operações com carregador	○	○	○	○	○	○	Equipamento extra						
Coluna de direção de dupla regulação (inclinação e telescópica)	●	●	●	●	●	●	Travão hidráulico para reboque (linha dupla)	●	●	●	●	●	●
Banco mecânico	●	●	●	●	●	●	Travão pneumático para reboque (linha dupla)	○	○	○	○	○	○
Banco pneumático	○	○	○	○	○	○	Interruptor de isolamento	●	●	●	●	●	●
Banco do passageiro	○	○	○	○	○	○	Joystick mecânico para carregador	○	○	○	○	○	○
Rádio, MP3, equalizador, Bluetooth, USB, SD e entrada auxiliar frontal	○	○	○	○	○	○	Joystick eletrónico para carregador no apoio de braço	○	○	○	○	○	○
Luzes de trabalho no tejadilho (à frente e atrás)	●	●	●	●	●	●							
Luzes de trabalho extra nos corrimões	○	○	○	○	○	○							
2 espelhos retrovisores	●	●	●	●	●	●							
2 espelhos retrovisores telescópicos	○	○	○	○	○	○							
Monitor de desempenho avançado	○	○	○	○	○	○							
Caixa de ferramentas	●	●	●	●	●	●							

DIMENSÕES (pneus=420/85R30 e 320/85R24, 1,7 m de largura)

			MF 5M.95 MF 5M.105 MF 5M.115	MF 5M.125 MF 5M.135 MF 5M.145
A	Comprimento total desde a estrutura dianteira de peso aos braços do engate traseiro	mm	4.205	4.405
B	Distância entre eixos	mm	2.430	2.620
C	Altura até ao topo do tejadilho (padrão/Visio)	mm	2.685*	2.730**
D	Distância máxima ao solo [†] (remover 80 mm para engate de reboque)	mm	515	520
E	Altura até ao topo do tejadilho (padrão/Visio) a partir do eixo traseiro	mm	1.949	
	Largura (mín./máx.)	mm	1.795 - 2.587	1.795 - 2.587
	Raio de viragem - diâmetro externo, menos travões	m	4,63	5,01

*pneus 16,9 R 34 **pneus 18,4 R 38 †pneus 420/85R38



CHAVE

- Equipamento de série
- Opcional
- Não disponível

		5M.95	5M.105	5M.115	5M.125	5M.135	5M.145
Desempenho do motor							
Potência nominal em cv (kW) a 2200 rpm	⊕ Cv ISO (kW)	90 (68)	100 (75)	110 (82)	120 (90)	130 (97)	140 (105)
Potência máxima em cv (kW) a 2000 rpm	⊕ Cv ISO (kW)	95 (71)	105 (78)	115 (86)	125 (93)	135 (101)	145 (107)
Binário máx. às 1500 rpm	Nm	405	440	460	520	545	560
Motor							
Tipo/Cilindrada/N.º de cilindros		AGCO POWER de 4,4 litros, 4 cilindros					
Tecnologia		Injeção eletrônica, Common rail, 4 válvulas por cilindro, DOC + SCR					
Transmissão							
Tipo/N.º de velocidades		Semi Powershift 16x16					
Velocidades/gamas		4x4					
Inversor		Power Shuttle (Alavanca Power Control e Comfort Control) + Brake to Neutral (opcional)					
Velocidade mín. às 1400 rpm	km/h	1,30					
Caixa creeper		32x32					
Velocidade mín. às 1400 rpm* com redutor	km/h	0,10					
Tomada de força							
Operação e controlo		Independente/controlo eletrohidráulico					
Velocidades de tomada de força de série		540/540Eco/1000					
Velocidades de tomada de força opcionais		540/1000					
Regime do motor nas velocidades	540 e 1000	2.000					
Regime do motor nas velocidades	540 Eco	1.550					
Veio da tomada de força							
Standard		6 estrias					
Opcional		21 estrias					
Sistema hidráulico							
Caudal máx. de óleo - Fase 1	litros/min.	34 l/min, abastecendo a direção, os travões, o bloqueio do diferencial, a tomada de força e a tração às 4 rodas					
Caudal máx. do óleo padrão - Fase 2	litros/min.	58 l/min, abastecendo as válvulas auxiliares e o engate					
Caudal máx. do óleo opcional - Fase 2	litros/min.	58 l/min, abastecendo o engate traseiro + 42 l/min, abastecendo as válvulas auxiliares As duas bombas podem ser combinadas para abastecer 100 l/min às válvulas auxiliares (por exemplo: a trabalhar com carregador)					
Controlo do fluxo combinado		Manual					
Pressão máxima	Bar	200					
Válvulas auxiliares padrão/Válvulas auxiliares opcionais		2 / 3					
Engate traseiro							
Capacidade de elevação	kg	4.300			5.200		
Braços do hidráulico		Extremidades do gancho (cat. 2)			Extremidades do gancho (cat. 3)		
Travões							
Tipo		Hidráulicos/refrigeração a óleo					
Pneus traseiros							
Standard		420/85 R 34			420/85 R 38		
Opcional		460/85R34 - 480/70 R34 - 540/65R34 340/85 R 38 - 420/85 R 38 480/70 R 38- 540/65 R 38			520/70 R 38 - 600/65 R 38 460/85R34 - 480/70 R34 - 540/65R34 340/85 R 38 - 420/85 R 38 480/70 R 38- 540/65 R 38		
Capacidades							
Capacidade do depósito de combustível	litros	198					
Capacidade do depósito de AdBlue®AdBlue	litros	18					
Peso							
Peso mínimo/peso médio/peso máximo	kg	4.225 / 4.500 / 5.450			4.475 / 4.750 / 5.700		

Foram realizados todos os esforços no sentido de assegurar que as informações contidas nesta publicação sejam o mais exatas e atualizadas possível. No entanto, podem surgir incorreções ou omissões e as especificações podem mudar a qualquer altura sem aviso prévio. Por conseguinte, todas as especificações devem ser confirmadas junto do Concessionário ou do Distribuidor Massey Ferguson da sua região, antes de qualquer aquisição.

CHAVE

- ⊕ ISO TR14396
- * Teste do fabricante
- ** Configuração de série com depósitos de combustível cheios, um operador - 75 kg e os pneus mais pequenos



M Estrada Nacional 8, Edif. 9, Tornada,
2500-315 Caldas da Rainha

E info@potenzia.pt
T +351 262 401 350

POTENZIA.PT

IMPORTADOR OFICIAL



MASSEY FERGUSON



MASSEY FERGUSON®

é uma marca global da AGCO.

© AGCO SAS. 2024 | A-PT-18152 | Português

www.masseyferguson.com
Facebook: Massey Ferguson
twitter.com/MF_EAME
www.instagram.com/masseyfergusonglobal/
www.youtube.com/c/MasseyFergusonGlobal

Foram realizados todos os esforços no sentido de assegurar que as informações contidas nesta publicação sejam o mais exatas e atualizadas possível. No entanto, podem surgir incorreções ou omissões e as especificações podem mudar a qualquer altura sem aviso prévio. Por conseguinte, todas as especificações devem ser confirmadas junto do Concessionário ou do Distribuidor Massey Ferguson da sua região, antes de qualquer aquisição.